

# Využití nástrojů GIS při projednání liniových staveb a participaci s veřejností

24. 10. 2024

31. SILNIČNÍ KONFERENCE  
České Budějovice

**EKOLA group, spol. s r.o.**

Ing. Jakub Černý

Mgr. Dominik Mach

Ing. Libor Ládyš

Ing. Zuzana Vošická

EKOLA group, spol. s r.o.  
Mistrovská 4  
110 00 Praha 10 – Malešice  
CZECH REPUBLIC



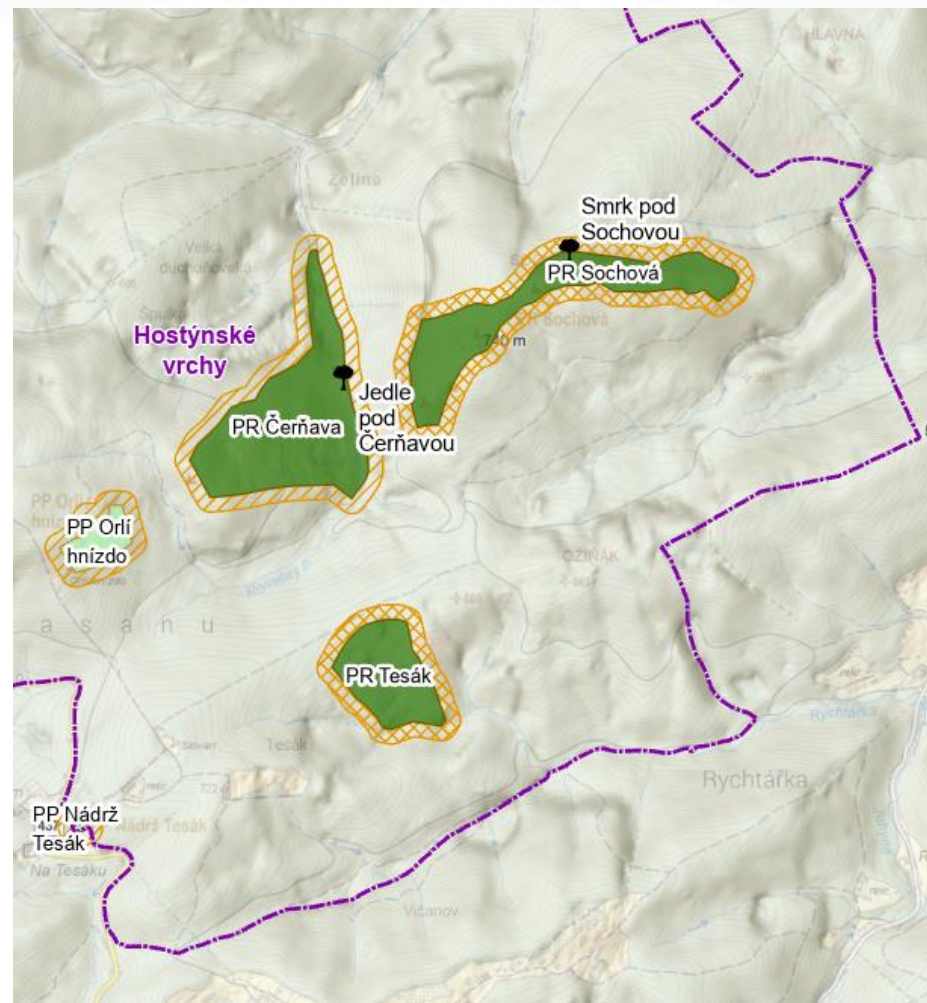
# Obsah příspěvku

- Role nástrojů GIS při plánování liniových staveb
- Webové GIS portály a transparentnost
- Participace s veřejností
- Výhody a nevýhody využití webových GIS portálů



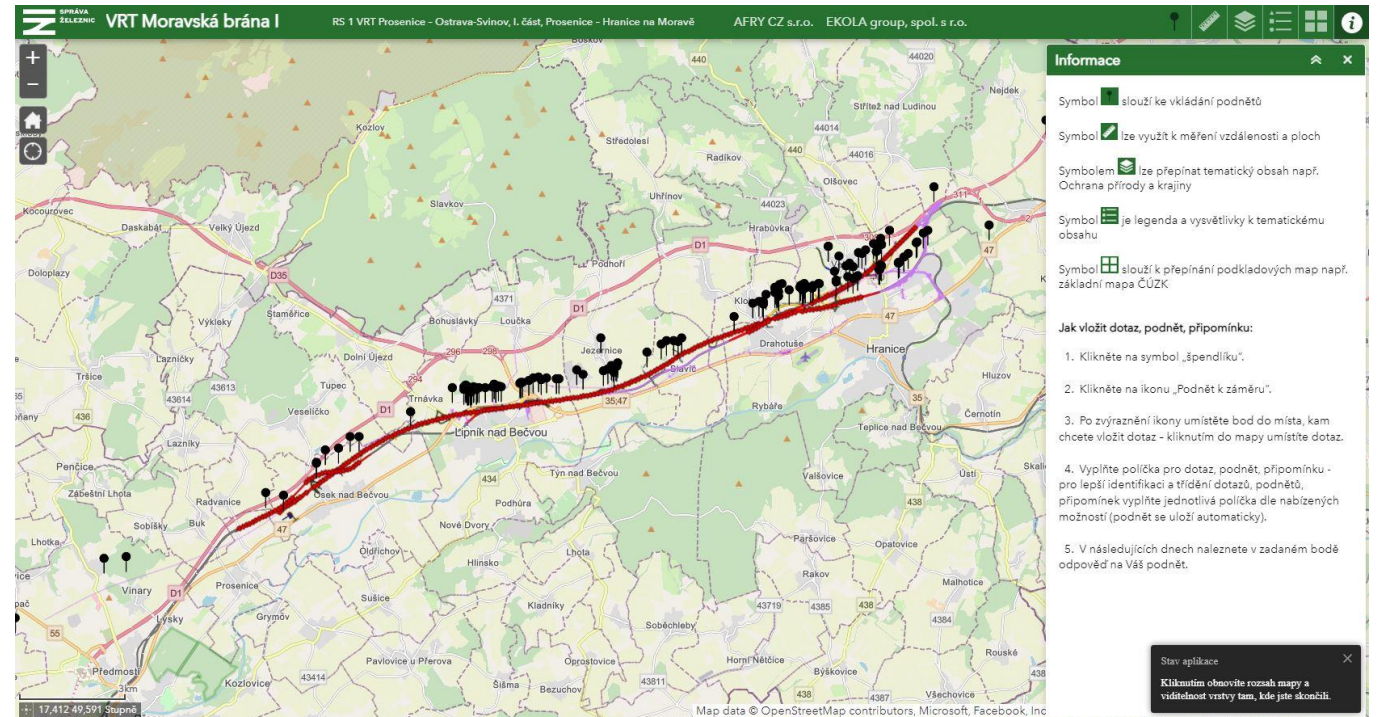
# Role nástrojů GIS při plánování liniových staveb

- Široká škála dostupných dat = přesné informace o terénu a limitech území
- Mapování trasy – snaha nalézt nejvhodnější variantu záměru s minimálními negativními dopady
- Detailní analýzy vlivů na okolní prostředí
- Sdílení dat a informací přes webové GIS aplikace

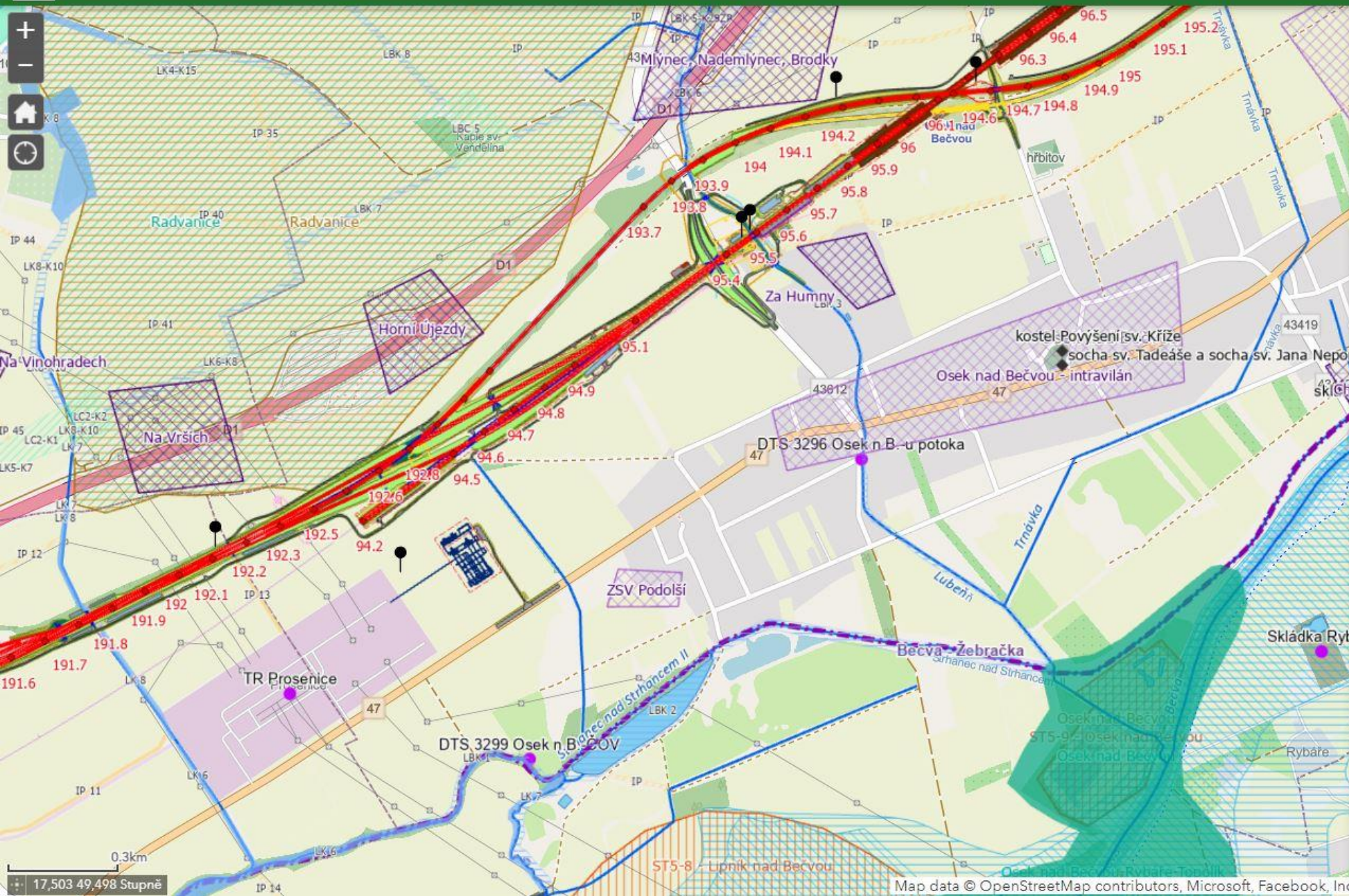


# Webové GIS portály a transparentnost

- Online platformy umožňují uživatelům zobrazovat, analyzovat a sdílet geografická data
- Přístupnost veřejnosti bez nutnosti odborných znalostí a speciálního software
- Snadný přístup kdykoliv a kdekoliv k informacím o plánovaných projektech
- Zvýšení transparentnosti a informovanosti – minimalizace rizika spekulací a nedorozumění







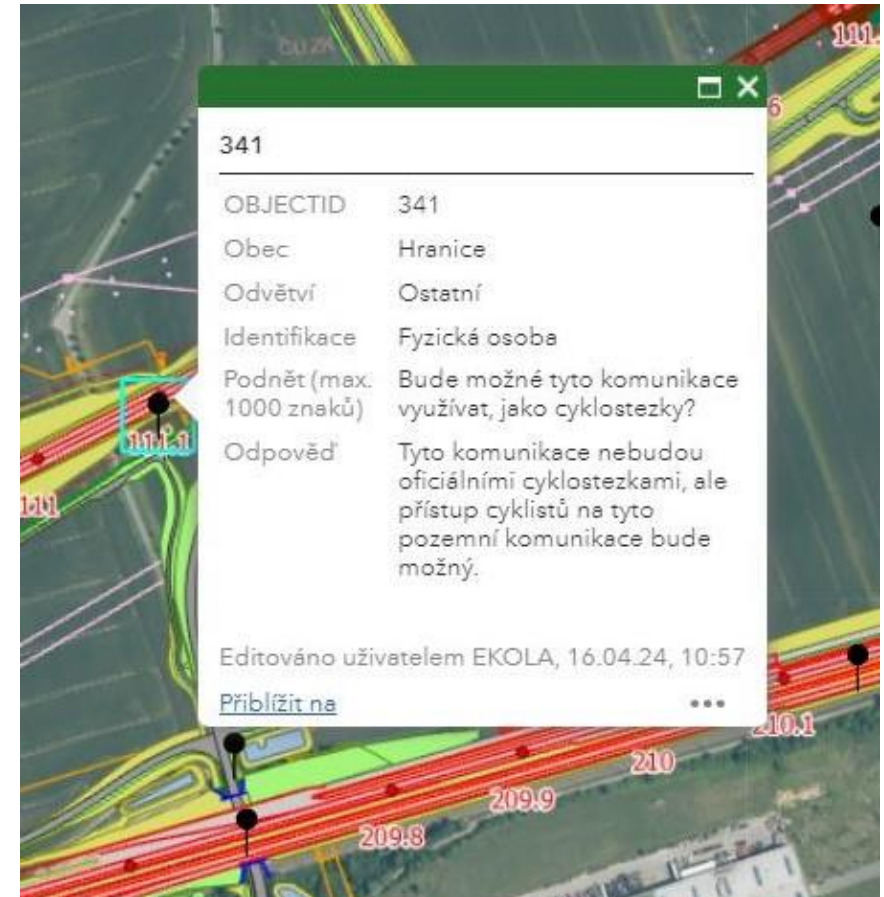
## Seznam vrstev

- Podnět k záměru ...
- VRT Moravská Brána I, návrh k 15. 12. 2023 ...
- VRT Moravská Brána I, návrh k 12. 10. 2023 ...
- VRT Moravská Brána I, návrh k 5. 5. 2023 ...
- VRT Moravská Brána I, dřívější varianty ...
- Územní plánování ...
- Katastr nemovitostí ...
- Administrativní členění ...
- Památková ochrana ...
- Biotop vybraných zvláště chráněných druhů velkých savců ...
- Územní systém ekologické stability ...
- Ochrana přírody a krajiny ...
- Staré ekologické zátěže ...
- Vodní poměry ...
- Půdní poměry ...
- Nerostné suroviny ...
- Horninové prostředí ...
- Geohazardy ...



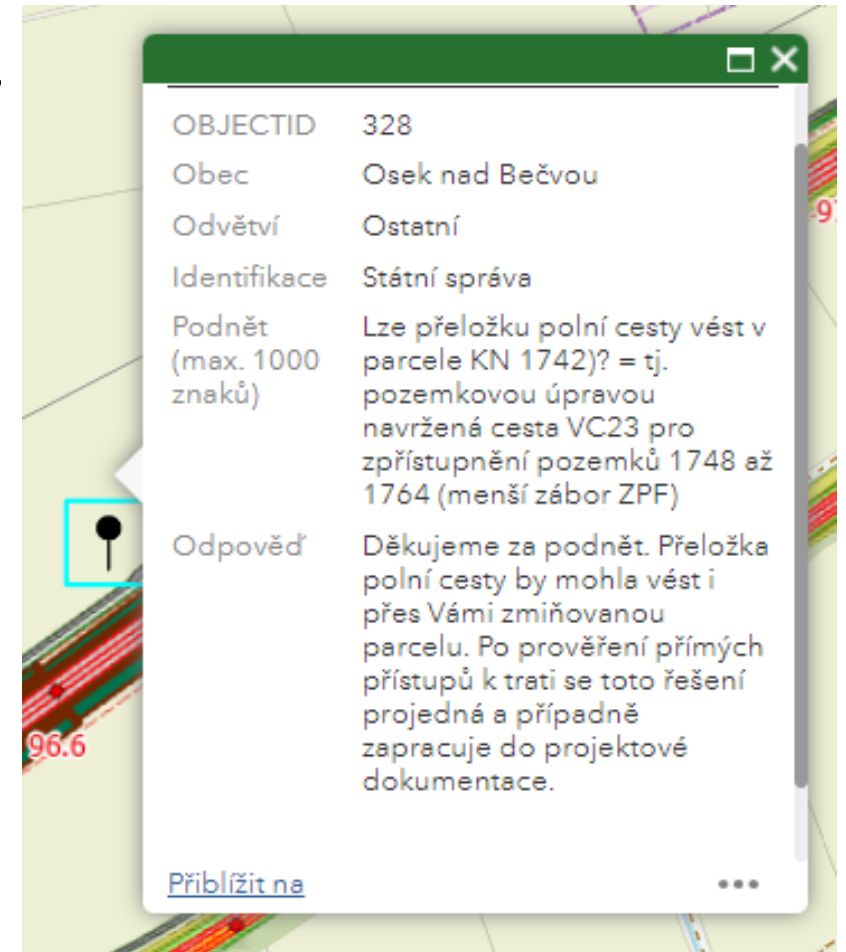
# Participace veřejnosti

- Interaktivní mapy umožňují veřejnosti prozkoumat limity území, porovnat varianty tras, analyzovat možná rizika a **sdílet svoje podněty/dotazy/připomínky**
- GIS portály jsou vhodným nástrojem pro prezentaci záměru na veřejných projednáních
- Příklady platforem: ArcGIS Online, QGIS Cloud, či specializované portály pro konkrétní projekty



# Příklad úspěšné participace

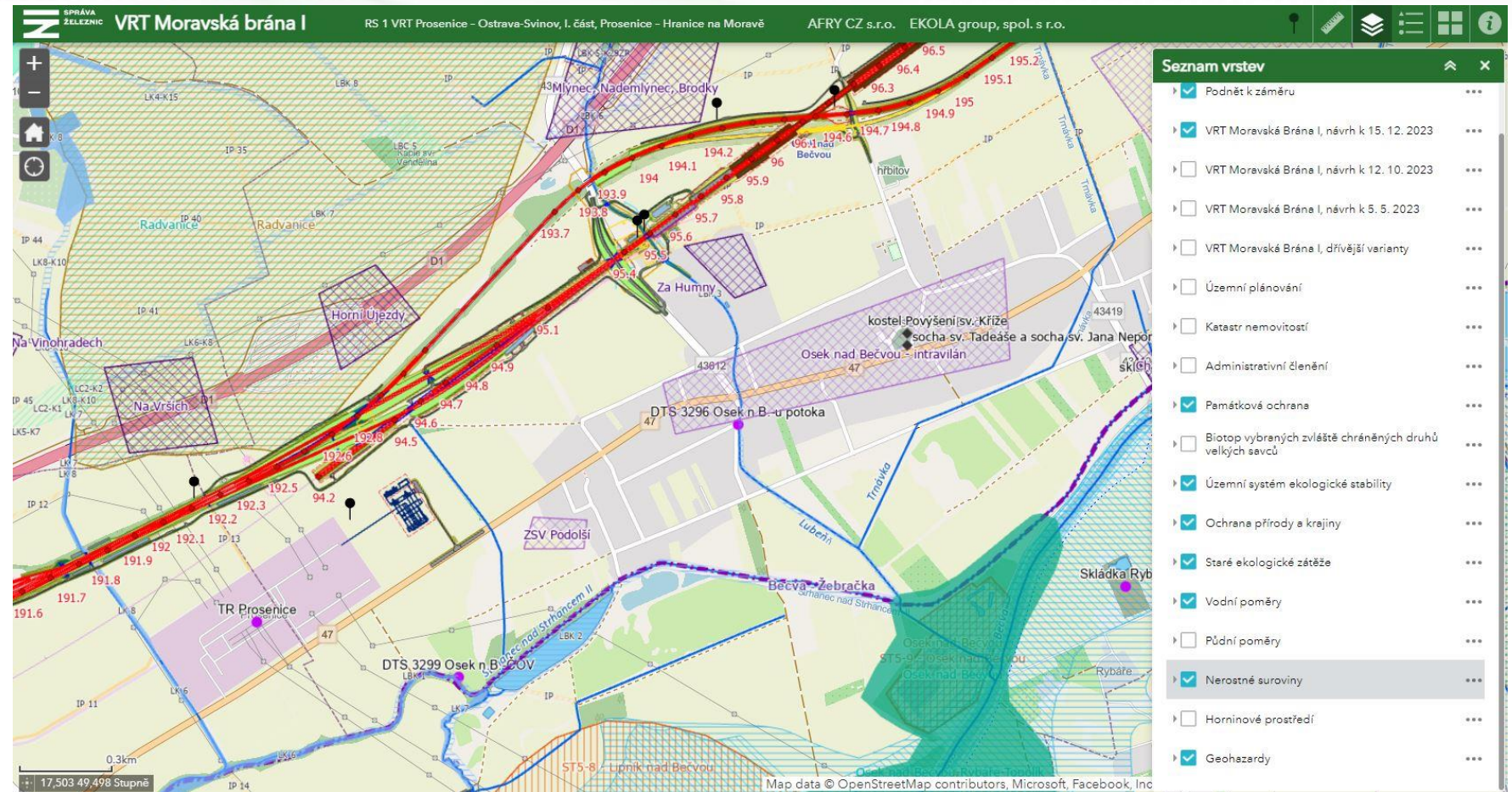
- GIS portál pro záměr „RS 1 VRT Prosenice – Ostrava-Svinov, I. část, Prosenice – Hranice na Moravě“
- Interaktivní mapa s plánovanou trasou záměru v kontextu komplexních dat o území
- Informace o aktuální podobě a vývoji projektu
- Možnost přímo komentovat podněty/dotazy/připomínky
- Stovky originálních podnětů, dotazů či připomínek, vč. sdílení odpovědí
- Úpravy dílčích částí záměru na základě zpětné vazby





# GIS portál pro záměr „RS 1 VRT Prosenice – Ostrava-Svinov, I. část, Prosenice – Hranice na Moravě“

- [Mapový portál](#)





# Výhody a nevýhody webových GIS portálů

## Výhody

- Transparentnost
- Interaktivita
- Možnost komunikace s veřejností či dalšími zainteresovanými subjekty

## Nevýhody

- Potřeba připojení k internetu
- Nutnost udržování aktuálnosti dat

# Shrnutí

- Webové GIS portály mají velký potenciál využití pro proces projektové přípravy a projednávání liniových staveb
- Tyto nástroje umožňují detailní analýzu projektů, jejich vizualizaci, snadný přístup k informacím a možnost uplatňování podnětů, připomínek či dotazů
- Tento přístup může vést k lepšímu přijetí liniových staveb, menšímu počtu sporů při projektové přípravě i při realizaci záměrů a také ke zlepšení spolupráce mezi investory, úřady, samosprávou a veřejností



# Děkujeme za pozornost

**EKOLA group, spol. s r.o.**

Mistrovská 558/4

Praha 10 – Malešice

[www.ekolagroup.cz](http://www.ekolagroup.cz)

[ekola@ekolagroup.cz](mailto:ekola@ekolagroup.cz)

