



Bezpečná cyklistická infrastruktura

Ing. Jaroslav Martinek
Spolek Partnerství pro městskou mobilitu, z. s.



Strategický kontext



**SPRÁVA A
PLÁNOVÁNÍ**



**VEŘEJNÁ
DOPRAVA A
DOSTUPNOST**



**AKTIVNÍ
DRUHY
DOPRAVY A
VEŘEJNÝ
PROSTOR**



**NOVÉ
SLUŽBY
MOBILITY A
INOVACE**

Odborný kontext



AKADEMIE
MĚSTSKÉ MOBILITY



f facebook

O AKADEMII ▾ DATA ▾ INFRASTRUKTURA ▾ KOMUNIKACE ▾ VEŘEJNÝ PROSTOR ▾ DOKUMENTY ▾ AKTUALITY ▾ AKCE



Dopravní infrastruktura

Opatření odpovídající potřebám
s ohledem na klima a emise



Komunikace a služby

Cílená komunikace a kvalitní služby
umožňují přijetí atraktivní alternativy



Veřejný prostor a plánování

Plánování veřejného prostoru ovlivní
dopravu, nikoliv naopak

Partneři



Partnerství
pro městskou
mobilitu



ASOCIACE KRAJŮ
ČESKÉ REPUBLIKY



Společný jmenovatel – bezpečnost cyklistů

CYKLOVIZE2030

Úvod Rizika Řešení Přínosy Bezpečnost Finance Kraje Mapový portál Média Kontakt

Bezpečnost

Cyklisté jsou nejvíce zranitelní účastníci provozu. Stejně jako pěší nejsou chráněni konstrukcí dopravního prostředku a deformační zónou. Na rozdíl od pěších se však cyklisté pohybují vyšší rychlostí a jsou více v kontaktu s motorovou dopravou. Zaručit bezpečnost cyklistů je proto možné především návrhem bezpečných komunikací, po kterých se cyklisté pohybují. S ohledem na zahraniční výzkumy a statistiky je možno najít přímo úměrný vztah mezi podílem cyklistické dopravy na celkové dělbě přepravní práce a bezpečností dopravy. Orientace měst na podporu cyklodopravy a nemotorové dopravy obecně je nástrojem prevence dopravních nehod. V rámci Cyklovize budou řešeny tři úrovně:

Koncepce



BESIP



Metoda CycleRAP









- Spolupráce při naplňování vládní **Koncepce** městské a aktivní mobility pro období 2021 - 2030.
- Spolupráce s **BESIP**,
- Monitoring cyklotras pomocí mezinárodního nástroje **CycleRAP**

Společný jmenovatel – bezpečnost cyklistů

- Cílem není jen vybudovat cyklostezku, ale především vytvořit bezpečnou dopravní síť pro cyklisty. K tomu se dá využít různé druhy komunikací.

LEGENDA - SEGREGAČNÍ OPATŘENÍ - NÁVRH

	—	STEZKY PRO CYKLISTRY (C 8)
	—	STEZKY PRO CHODCE A CYKLISTRY SE SPOLEČNÝM PROVOZEM (C 9)
	—	STEZKY PRO CHODCE A CYKLISTRY S ODDĚLENÝM PROVOZEM (C 10)
	—	STEZKY PRO CHODCE S POVOLENÝM VJEZDEM CYKLISTŮ (C 7 + E 13) Pozn.: Specifický způsob vedení cyklistů při nízkém počtu chodců a u zatížených silnic
	—	KOMUNIKACE S VYLOUČENÍM MOTOROVÉ DOPRAVY (B 11) Pozn.: Jedná se o polní a lesní cesty, prakticky bývají označeny dodatkovou tabulkou s uvedením vozidel, které mají výjimku ze zákazu
	—	SINGLTRACK Pozn.: Přírodě blízké vedení cyklistické a pěší dopravy, mlatový povrch, úzké parametry

LEGENDA - INTEGRAČNÍ OPATŘENÍ - NÁVRH

		—	ZKLIDNĚNÁ KOMUNIKACE - OBYTNÁ ZÓNA, ZÓNA 30 Pozn.: Jedná se o místní komunikace v zastavěném území, které nevyžadují opatření pro bezpečný provoz cyklistů, povrch v různé kvalitě
		—	OBOUSMĚRNÝ PROVOZ CYKLISTŮ V JEDNOSMĚRNÝCH KOMUNIKACÍCH (E12)
		—	PIKTOGRAMOVÉ KORIDORY PRO CYKLISTRY (V20)
		—	JÍZDNÍ PRUHY (VYHRAZENÝ / OCHRANNÝ) PRO CYKLISTRY (V14 / IP 20)
		—	KOMUNIKACE S MINIMÁLNÍM DOPRAVNÍM ZATÍŽENÍM Pozn.: Provoz cyklistů společně s ostatními uživateli po veřejně přístupné účelové komunikaci, místní komunikaci, silnicích II a III. třídy

LEGENDA - STÁVAJÍCÍ STAV

—	ZREALIZOVANÁ CYKLISTICKÁ KOMUNIKACE
- - -	CYKLOTRASA SYSTÉMU KČT
- - -	HRANICE ORP

Rizika – musíme odstranit problémy

CYKLOVIZE2030

Úvod [Rizika](#) Řešení Přínosy Bezpečnost ▾ Finance ▾ Kraje ▾ Mapový portál ▾ Média Kontakt

Rizika - nakolik se podařit vyřešit společné problémy

Bariéry pro vytvoření souvislé dopravní sítě pro cyklisty

Cyklostezky jsou pozemními komunikacemi IV. třídy na úrovni tzv. místních komunikací, tzn., jedná se o dopravní infrastrukturu vlastněnou samosprávou na úrovni obcí. Přestože je cyklistická doprava provozována zejména na krátké až střední vzdálenosti, je nutné, aby vznikaly cyklostezky procházející více obcemi. Cílem je zajistit pro cyklistickou dopravu plošnou obsluhu území, tzn. postupně zajistit napojení všech obcí na cyklistickou síť. Tento cíl se dá naplnit jen prostřednictvím spolupráce více organizací.

Pokud se má vybudovat ucelená dopravní síť pro cyklisty, je nutné odstranit řadu problémů, které brání vytvoření této sítě. Základní výčet je uveden níže:

1 – Otázky a odpovědi k podpoře výstavby cyklistických stezek z IROP SC 6.1.

Dne 11. 10. 2022 byly vyhlášeny první výzvy k předkládání žádosti o podporu z Integrovaného regionálního operačního programu 2021-2027

a) Infrastruktura PRO cyklistickou DOPRAVU - SC 6.1, b) Infrastruktura pro bezpečnou nemotorovou dopravu - SC 6.1. Dne 26. 9. 2022 proběhla k těmto výzvám koordinační schůzka na MMR, na které byly vzneseny tyto otázky:

- Jak rozumět podpoře cyklo dopravy z IROP v „městských oblastech“? Co je městská oblast?
- Jak se budou hodnotit projekty cyklostezek nebo bezpečnosti v dopravě mimo městské oblasti (tedy mimo metropolitní oblasti, aglomerace, regionální centra a jejich zázemí)? Bude muset cyklostezka vycházet z regionálního centra nižšího řádu (které si vymezí kraje)? Nebo musí vycházet z jednoho a vést do druhého regionálního centra? Bude způsobila realizace projektu, díky kterému dojde k propojení dvou regionálních center, aniž by realizovaný úsek z jednoho z nich přímo vycházel?
- Jak rozumět podpoře strategických projektů v oblasti cyklo dopravy?
- Jak bude CRR kontrolovat v aktivitě nadregionálních cyklostezek kritérium: „Projekt výstavby, modernizace nebo rekonstrukce vyhrazené komunikace pro cyklisty na hlavní trase cyklistické dopravy v České republice je zaměřen na vyhrazenou komunikaci pro cyklisty, která je realizována na cyklotrase první nebo druhé nejvyšší kategorie podle příslušné krajské strategie rozvoje cyklistické dopravy.“
- Je uzatelným nákladem Cyklistická zóna?

Odpovědi najdete v samostatném dokumentu. Ale asi nejdůležitější informací nyní je, že Cyklistická zóna je uzatelným nákladem a všem krajům se doporučuje, pokud tak již neucinily, aby si co nejdříve aktualizovaly svou síť cyklotras I. a II. nejvyšší kategorie. Nejde o to, kde je cyklotrasa dnes vyznačena, ale kudy by měla vést.

09/06/2023

CYKLOVIZE2030

Úvod [Rizika](#) Řešení Přínosy Bezpečnost ▾ Finance ▾ Kraje ▾ Mapový portál ▾ Média Kontakt

Další rizika

Byla definována v rámci evropského projektu SABRINA.



Problémy na cyklistické síti

Chcete vědět více? Klikni zde.



Objekty na infrastruktuře nebo



Křižovatky a přechody: mrtvý úhel

Chcete vědět více? Klikni zde.



Rozdílná rychlost ve smíšeném dopravním



Křižovatky a přejezdy: problémy na kruhových objezdech

Chcete vědět více? Klikni zde.



Rozdílné rychlosti ve sdíleném prostoru s

Máme řešení?

CYKLOVIZE2030

[Úvod](#) [Rizika](#) [Řešení](#) [Přínosy](#) [Bezpečnost](#) [Finance](#) [Kraje](#) [Mapový portál](#) [Média](#) [Kontakt](#)

Možná řešení

Jak na odstranění bariér pro vytvoření souvislé dopravní sítě pro cyklisty

Cyklostezky jsou pozemními komunikacemi IV. třídy na úrovni tzv. místních komunikací, tzn., jedná se o dopravní infrastrukturu vlastněnou samosprávou na úrovni obcí. Přestože je cyklistická doprava provozována zejména na krátké až střední vzdálenosti, je nutné, aby vznikaly cyklostezky procházející více obcemi. Cílem je zajistit pro cyklistickou dopravu plošnou obsluhu území, tzn. postupně zajistit napojení všech obcí na cyklistickou síť. Tento cíl se dá naplnit jen prostřednictvím spolupráce více organizací.

Pokud se má vybudovat ucelená dopravní síť pro cyklisty, je nutné realizovat konkrétní opatření. Základní výčet je uveden níže:



Cyklostrategie

Každý kraj, obec musí mít zpravovanou svou strategii, ve které se řeší cyklistická doprava. Může být vypracována samostatně, nebo jako součást širšího dokumentu. Doporučení pro tvorbu Cyklostrategie - [zde](#).



Principy plánování

Cyklistická infrastruktura by ideálně měla být plánována v souladu s regionálními a místními dopravními plány a s pokyny pro bezpečnost dopravy. Měla by být zahrnuta v územních plánech. Doporučení pro města - [zde](#).

Hlavním úkolem je také dostat síť páteřních tras do Politiky územního rozvoje - viz dokument [zde](#).



Organizační opatření

Organizační opatření jsou ta, jejichž implementace nevyžaduje žádné výrazné investice do infrastrukturních projektů.. Doporučení - [zde](#).

Věříme přínosům?

CYKLOVIZE2030

[Úvod](#) [Rizika](#) [Řešení](#) [Přínosy](#) [Bezpečnost](#) [Finance](#) [Kraje](#) [Mapový portál](#) [Média](#) [Kontakt](#)

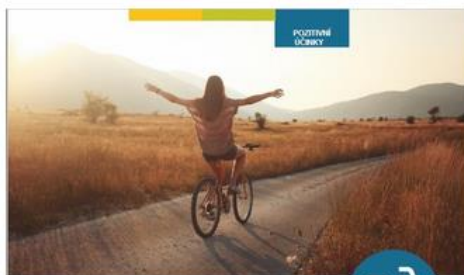
Co z toho budeme mít?

Pokud se nám podaří odstranit bariéry pro vytvoření souvislé dopravní sítě pro cyklisty, pak společnost čeká odměna.



Nejlepší praktické postupy - v oblasti bezpečnosti cyklistů - informací let a dopravních

Fyzické zdraví



Nejlepší praktické postupy - v oblasti bezpečnosti cyklistů - informací let a dopravních

Psychické zdraví



Nejlepší praktické postupy - v oblasti bezpečnosti cyklistů - informací let a dopravních

Energie a zdroje



Chcete vědět více? Klikni zde.



Nejlepší praktické postupy - v oblasti bezpečnosti cyklistů - informací let a dopravních

Čas, prostor a hluchost



Chcete vědět více? Klikni zde.



Nejlepší praktické postupy - v oblasti bezpečnosti cyklistů - informací let a dopravních

Multimodalita



Chcete vědět více? Klikni zde.



Nejlepší praktické postupy - v oblasti bezpečnosti cyklistů - informací let a dopravních

Cestovní ruch





Finance? Pokud se domluvíme, ušetříme!

CYKLOVIZE2030

[Úvod](#) [Rizika](#) [Řešení](#) [Přínosy](#) [Bezpečnost](#) [Finance](#) [Kraje](#) [Mapový portál](#) [Média](#) [Kontakt](#)

Finance

Cyklostezky jsou pozemními komunikacemi na úrovni tzv. místních komunikací, tzn., jedná se o dopravní infrastrukturu vlastněnou samosprávou na úrovni obcí. Přestože je cyklistická doprava provozována zejména na krátké až střední vzdálenosti, je nutné, aby vznikaly cyklostezky procházející více obcemi. Cílem je pro cyklistickou dopravu zajistit plošnou obsluhu území, tzn. postupně zajistit napojení všech obcí na cyklistickou síť. Pro naplnění cíle jsou ale potřeba finance, a to ať přímé, či nepřímé.

Principy financování	SFDI	MMR - IROP2
Role krajů	Správci komunikací	Správa železnic
Státní pozemkový úřad	Povodí	Vyvlastnění stezek
VRT	Terminály	



Bez spolupráce s kraji se neobejdeme

CYKLOVIZE2030

Úvod Rizika Řešení Přínosy Bezpečnost Finance Kraje Mapový portál Média Kontakt

Výběr podle krajů ČR

Hlavní město Praha

Jihočeský kraj

Jihomoravský kraj

Královéhradecký kraj

Kraj Vysočina

Karlovarský kraj

Liberecký kraj

Moravskoslezský kraj

Olomoucký kraj

Pardubický kraj

Plzeňský kraj

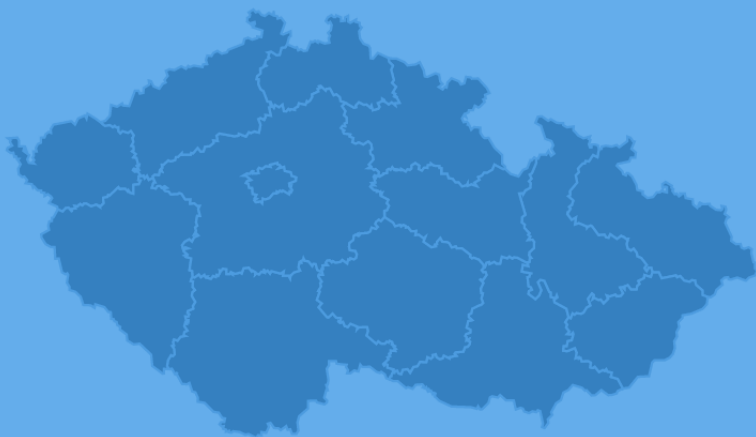
Středočeský kraj

Ústecký kraj

Zlínský kraj

Zobrazit celou ČR

nebo klikněte do mapy:



Středočeský kraj

Kraj má svoji Konceptci rozvoje cyklistiky ve Středočeském kraji na období 2017 – 2023, která byla schválena usnesením Zastupitelstva kraje č. 021-09/2017/ZK ze dne 19.9.2017 a aktualizována v roce 2020. Aktualizace byla schválena usnesením Rady kraje č. 062-53/2020/RK ze dne 20.7.2020. Dokument je ke stažení [zde](#).

Kraj je investorem staveb cyklistické infrastruktury v koridorech dálkových páteřních cyklotras a finančně podporuje výstavbu cyklistické infrastruktury v koridorech páteřních regionálních tras a cyklotras spojujících Středočeský kraj s Prahou.

Příklady zrealizovaných projektů a konkrétní plány na výstavbu cyklostezek jsou zveřejněny na [webové stránce iniciativy CityChangers](#).

Kontakt:

Pavel Klímeš

Odbor veřejné mobility, oddělení regionální infrastruktury
Zborovská 11, 150 21 Praha 5

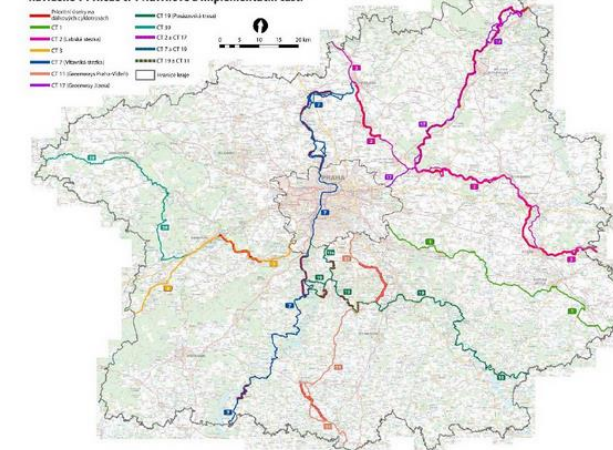
tel.: 257280155, e-mail: klimes@kr-s.cz

www.kr-stredocesky.cz

Zobrazit mapu

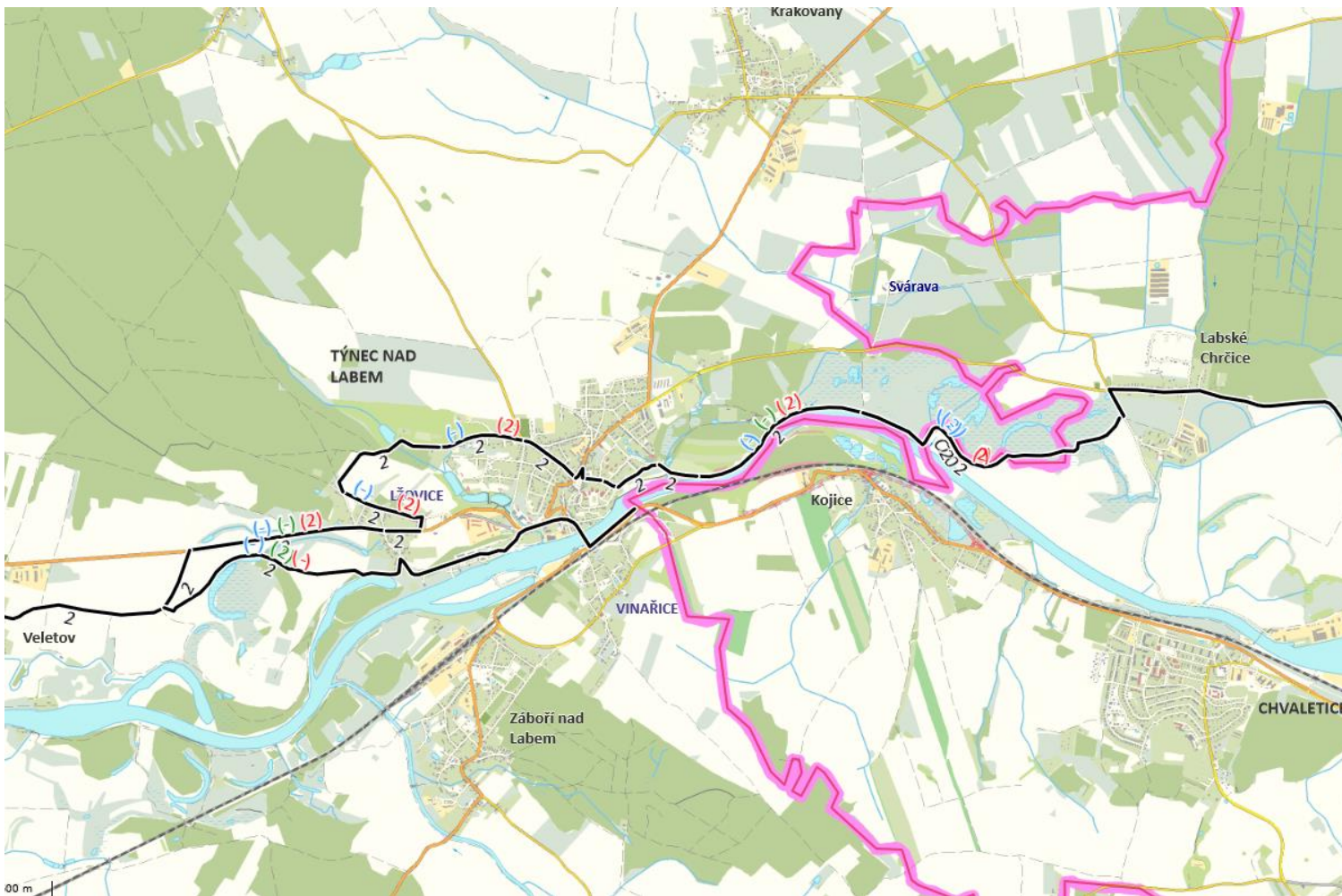


Dálkové cyklotrasy a prioritní úseky ve Středočeském kraji navrhované v Příloze č. 1 Návrhové a implementační části



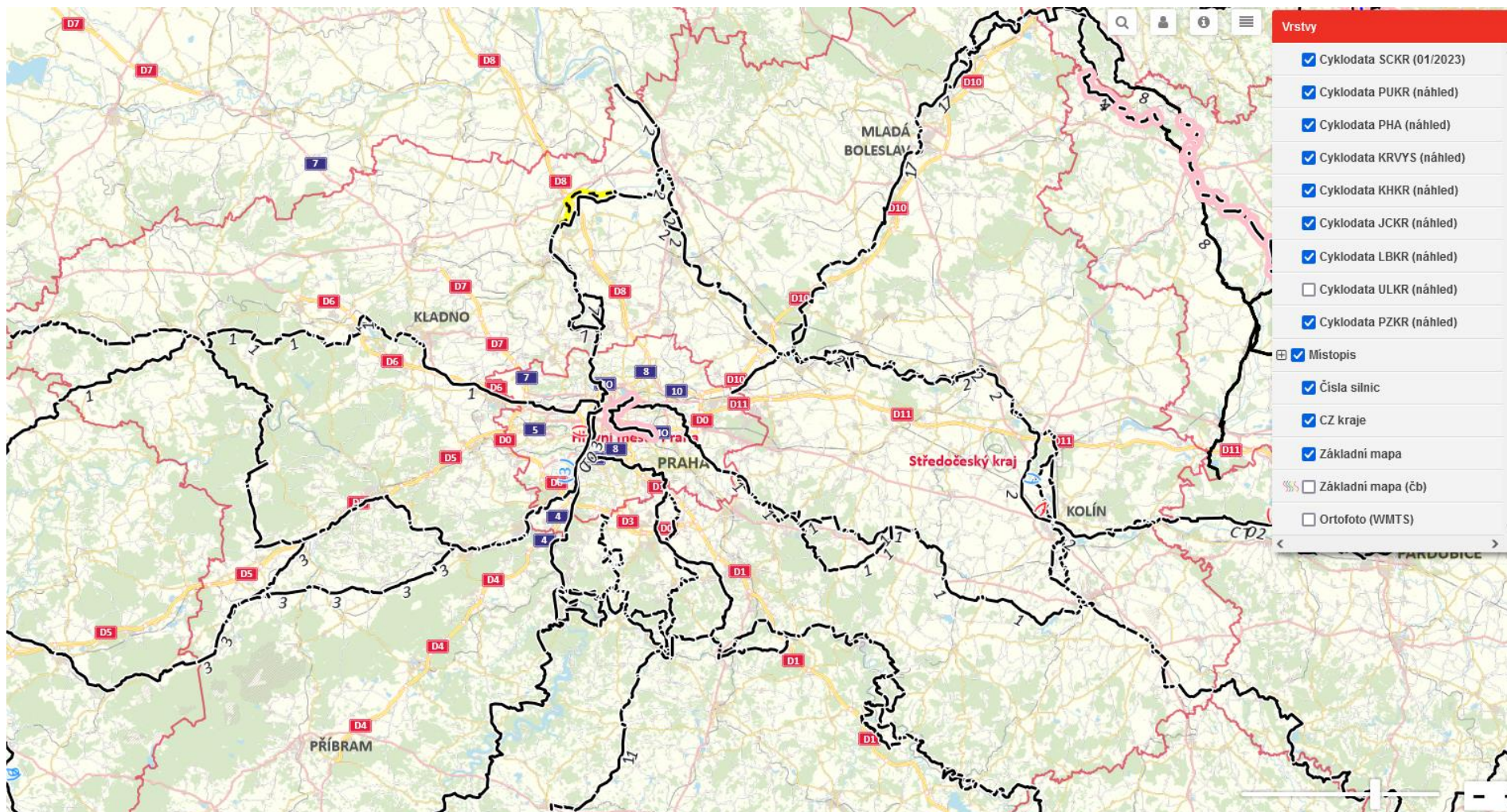
Mapa 3 – Síť dálkových cyklotras

Mapový portál a páteřní dopravní síť



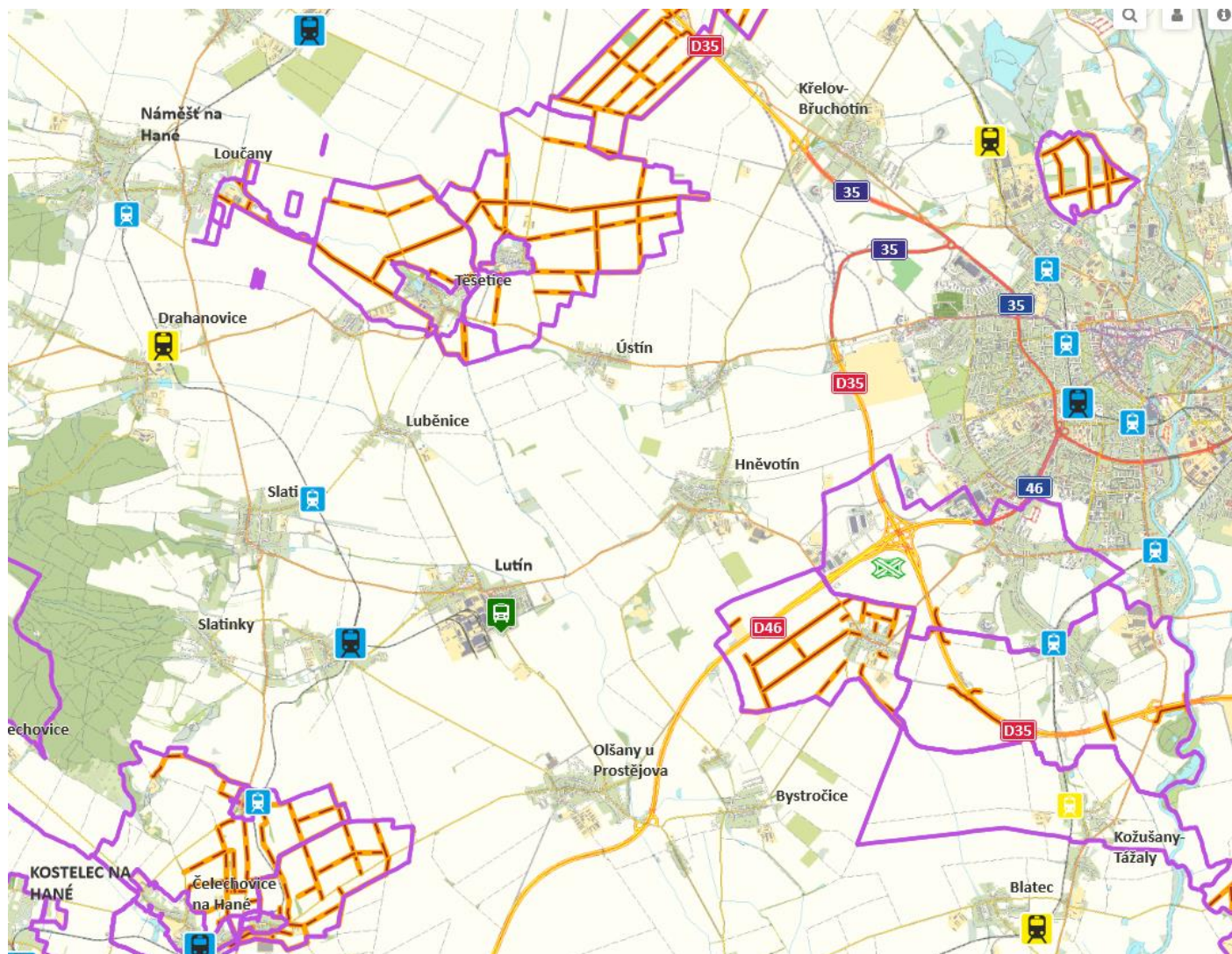


Mapový portál, příklad Středočeský kraj





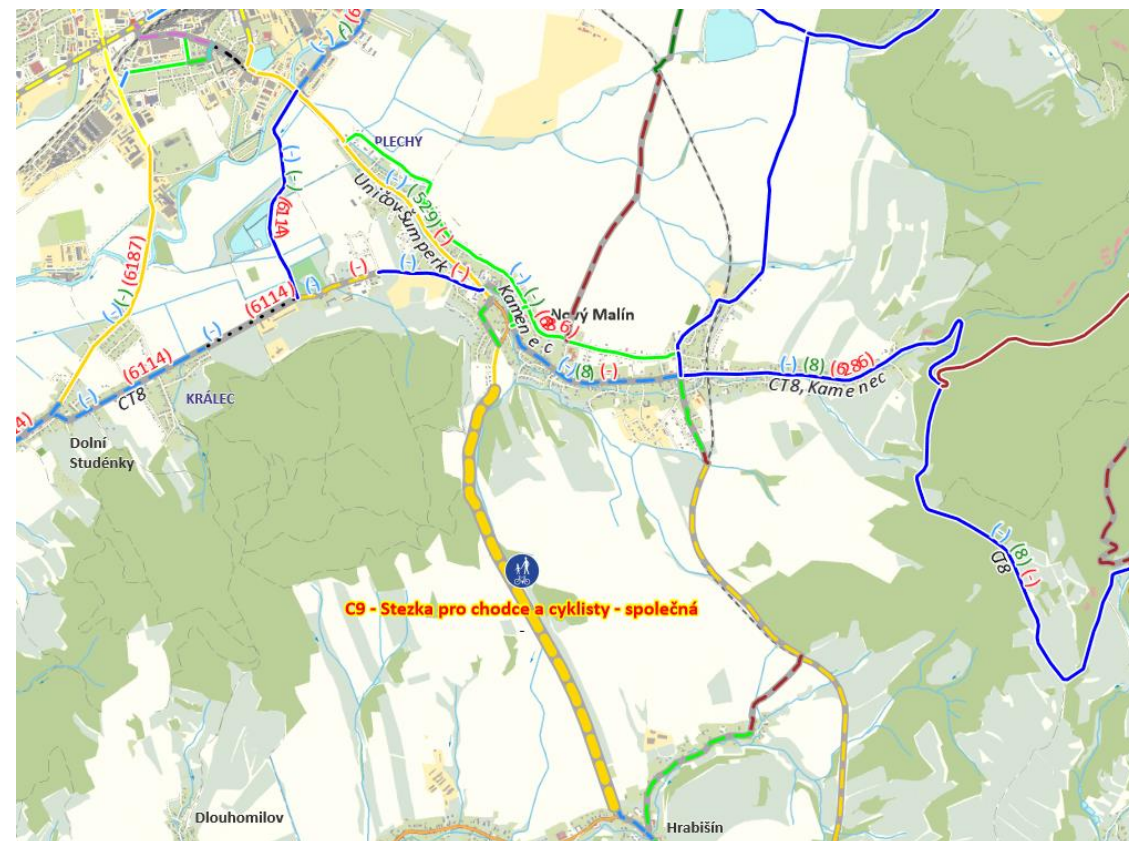
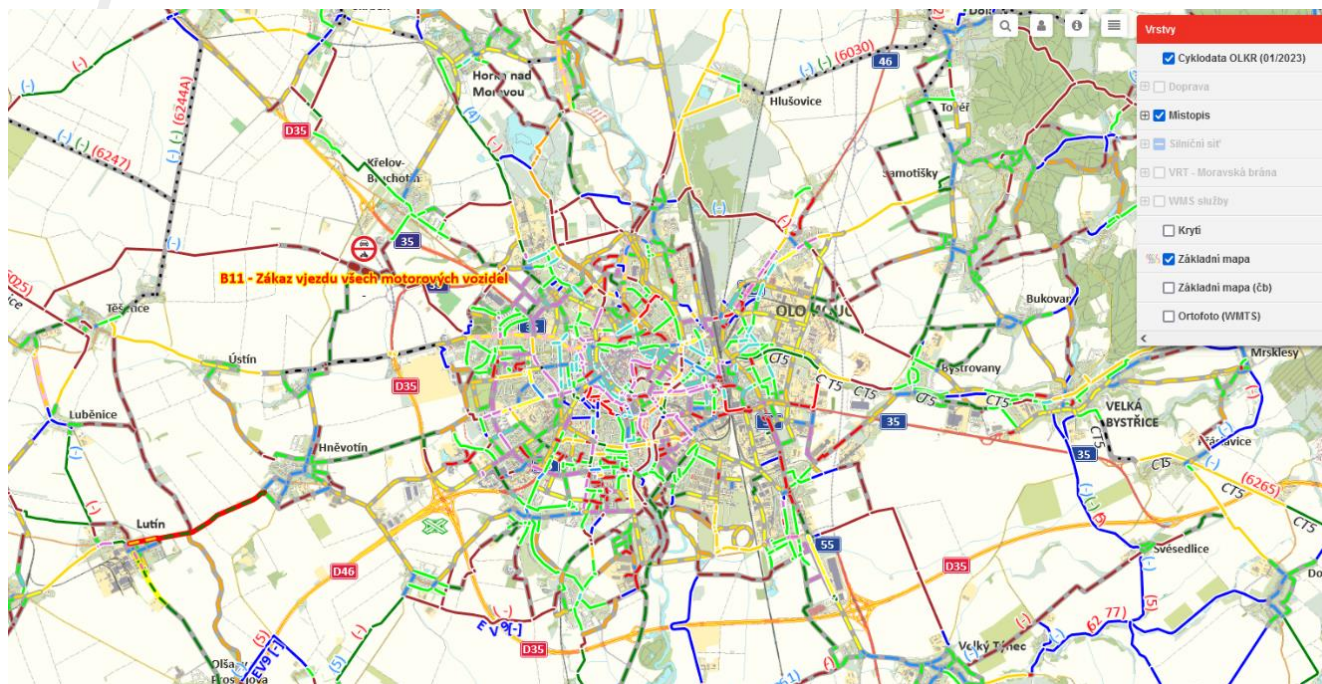
Mapový portál, vrstva pozemkových úprav



Mapový portál, vrstva VRTek



Mapový portál, práce s detailem



Mapový portál, práce s detailem

The screenshot displays a web browser window with the URL <https://testmapy.machovsky.cz/?projekt=5>. The browser's address bar shows the page title "Cyklo << EDIT >>". The browser's taskbar includes icons for "Kalendář", "Můj disk", "Olkraj", "OK Dotace", "ARES", "Justice", "Mapy.cz", "Projektové řízení", "Mikroregiony", "Konkurence", "Mapsevery", "Machovský", "Seitače", "Mail", "Aktuality", "Apkace", "Socks", "IDOS", "MHD", "Nákupy", "Bydlení", "Dotace", "Rekonstrukce", and "Zábava".

The main content area shows a map of a region with several colored routes overlaid. A legend on the right side of the map lists various route types and their corresponding colors:

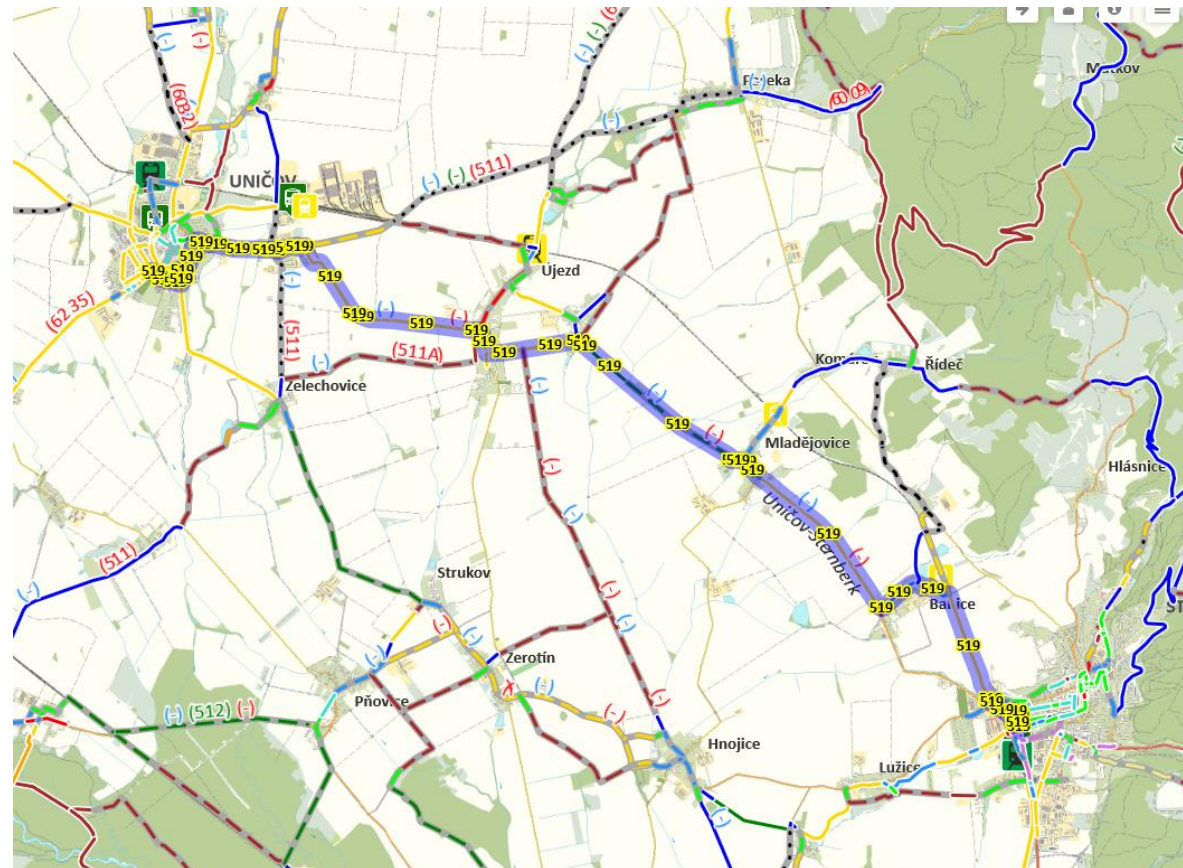
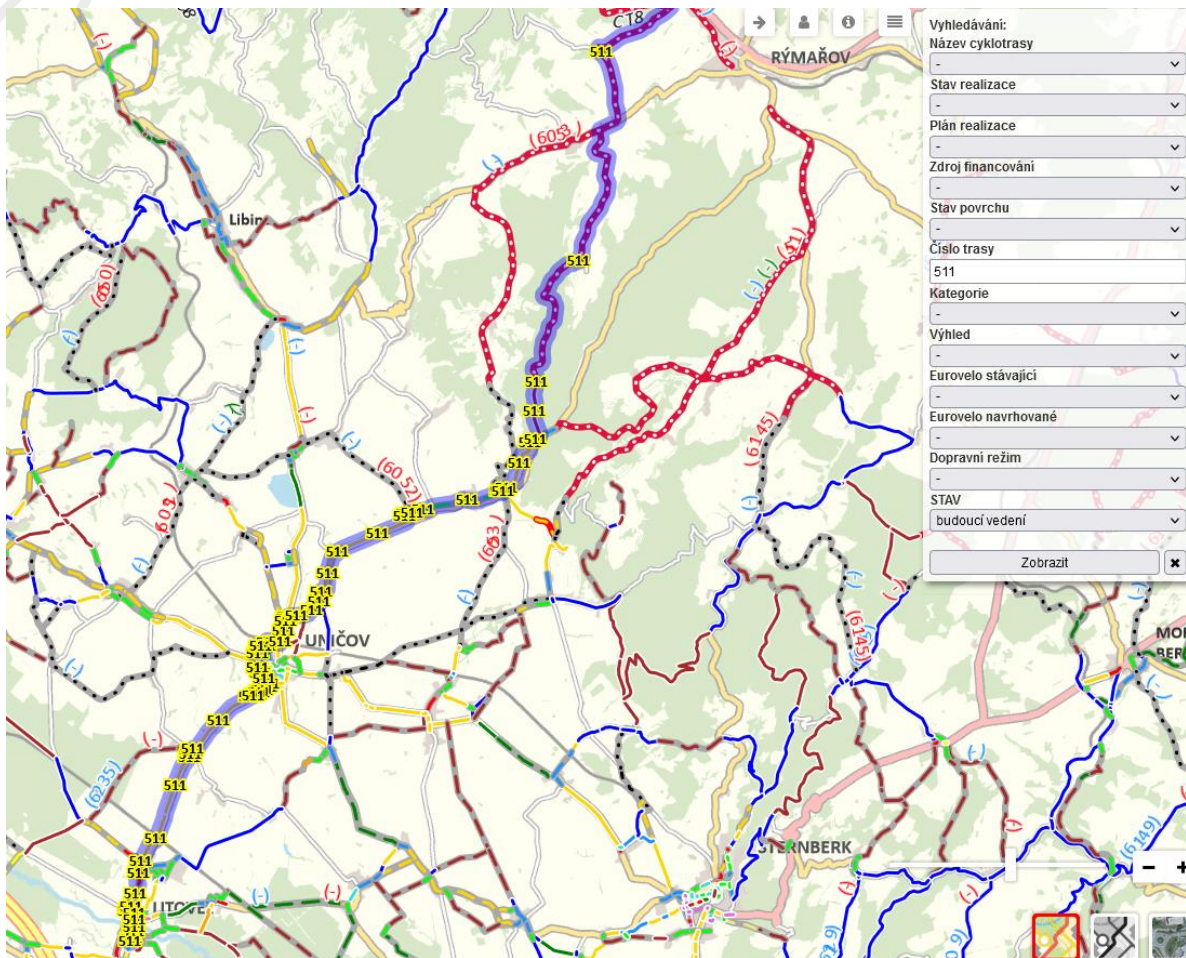
- Realizovaná cyklotrasa (Red line)
- Návrh cyklotrasy (Dashed line)
- C7-E13 (Red line)
- C8 (Green line)
- C9 (Yellow line)
- C10 (Purple line)
- B11 (Red line)
- ZÓNA 30 (Green line)
- E12 (Cyan line)
- V20 (Blue line)
- V14+P20 (Yellow line)
- MIN (Blue line)
- CES (Orange line)
- I26 (Red line)

On the left side of the map, there is a detailed attribute table for a selected object (ID 1379). The table includes the following fields and values:

Atributy 1379	
Poslední úprava: 8. 12. 2022 15:28:06, uživatel: tomasweb	
nazev_txt	0 - bez názvu
(nazev_txt)	
kateg_ev	0 - není zařazeno
ev_navrh	0 - -
stav_real	0 - Bez zahájené projekční přípravy
cena_kc	0
plan_real	0 - bez plánu realizace
dopr_rezim	6 - B11 - Zákaz vjezdu všech motorových vozidel
vyhled	0 - stávající zůstane
zdroj_fin	0 - bez zdroje
stav_povr	1 - Vyhovující
Trasa č. 1	0 txt kat 0 stav nic
Trasa č. 2	0 txt kat 0 stav nic
Trasa č. 3	0 txt kat 0 stav nic
Trasa č. 4	0 kat 0 - název
Trasa č. 5	0 kat 0 - název
Trasa č. 6	0 kat 0 - název
Linie	3 Podbar, darkgrey tl. 6
Highlight tl.	8 tl. 12 Přeruš. 15 Mezera 10
VI. podbar.	tl. 0
pic	znacka_b11_32.png
poznamka	

At the bottom of the map, there is a toolbar with icons for editing, deleting, and other map functions. The status bar at the bottom of the browser shows the temperature as 1°C and the time as 13:22 on 30.01.2023.

Mapový portál a bezpečné cyklotrasy



Nový webový portál

Právě dnes 14. 6. 2023 je spuštěna nová podoba portálu projektu Cyklovize 2030.



[RIZIKA](#) | [ŘEŠENÍ](#) | [PŘÍNOSY](#) | [BEZPEČNOST](#) | [FINANCE](#) | [KRAJE](#) | [MAPOVÝ PORTÁL](#) | [MÉDIA](#) | [KONTAKT](#)



Chceme pro vás připravit bezpečnou dopravní síť pro cyklisty, na kterou se nebudete bát pustit své děti.



Něco málo o marketingu

Kraje se připojily k Světovému týdnu bezpečnosti silničního provozu

25. 05. 2023

V týdnu od 15. do 21. května pravidelně vyhláší OSN [Světový týden bezpečnosti silničního provozu](#). Letos byl tématem týdne přechod na šetrnou mobilitu, v první řadě se tedy zabýval dopravě na jízdním kole, pěšky, případně v kombinaci s veřejnou dopravu.

„Cyklistů v silničním provozu přibývá, ať už jde o sport či dopravu po městě. Aktivní pohyb na kole je pozitivním trendem, vyžaduje ale od motoristů i cyklistů samotných vzájemnou ohleduplnost a dodržování pravidel. Ročně na našich silnicích zemře 40 cyklistů. Letos evidujeme od ledna do dubna, ještě před zahájením hlavní sezony, již 18 obětí. Je důležité, aby cyklisté dávali správně přednost v křižovatkách, byli dobře vidět a nosili přilby. Řidiči aut na druhé straně mají zpomalit v místech, kde se cyklisté pohybují, pozorně sledovat v provozu i menší jednopátá vozidla a dodržovat bezpečný boční odstup od cyklisty,“ řekl vedoucí oddělení BESIP Ministerstva dopavy **Tomáš Neřold**.

Na rostoucí nehodovst reaguje projekt Cyklovize 2030. *„Jde o nástroje pro tvorbu bezpečné dopravní sítě pro moderní prostředky individuální dopravy v České republice. Projekt má přispět k tomu, aby se síť budovala a fungovala podobně, jako je tomu u železnice nebo silnic,“* říká národní cyklokoordinátor **Jaroslav Martinek**.

K akci na podporu bezpečnosti silničního provozu se přihlásily i tři kraje, které jsou členy spolku Partnerství pro městskou mobilitu, z. s. Každý z krajů vydal k příležitosti vlastní zprávu:

- Královéhradecký kraj: <https://www.kr-kralovehradecky.cz/cz/kraj-volene-organy/tiskove-centrum/aktuality1/zacal-svetovy-tyden-bezpecnosti-silnicniho-provozu--jeho-soucasti-je-i-cyklovize-2030-367690>
- Olomoucký kraj: <https://www.olkraj.cz/zacal-svetovy-tyden-bezpecnosti-silnicniho-provozu-aktuality-12107.html>
- Ústecký kraj: https://www.kr-ustecky.cz/vismo/dokumenty2.asp?id=1776752&id_org=450018

Financováno z fondu zábrany škod



**Česká kancelář
pojistitelů**



Co nás čeká v nejbližší době?

- Vydání tiskové zprávy o TOP tipech na dovolenou na kole po bezpečných cyklistických komunikacích, aneb blíží se prázdniny.
- Tour po krajích. Začínáme ve dnech 19. – 20. 7. 2023 v Olomouckém kraji.
- Vyjednávání s MD o financích pro kraje, o řešení již definovaných problémů.
- Upřesňování vedení tras na mapovém portále podle metodiky tvorby bezpečných cyklotras.
- Snad se dočkáme schválení TP, které budou řešit cyklotrasy a jejich značení
- ZÁSADY PRO CYKLOTRASY A ORIENTAČNÍ ZNAČENÍ PRO CYKLISTY

P. S.

A jak vůbec dnes dopadly 4 „cyklo“ pozměňovací návrhy paní poslankyně Zuzany Ožanové, které dnes projednává Poslanecká sněmovna ČR?

Kontakt

 **Ing. Jaroslav Martinek**

Partnerství pro městskou mobilitu, z.s. , jednatel

 www.dobramesta.cz

 jarda@dobramesta.cz

 602 503 6117



 **Děkuji za pozornost!**

