

Zhodnocení přínosu auditů bezpečnosti při přípravě staveb na dálnicích a silnicích I. třídy

30. silniční konference

13. - 14. 6. 2023 Ostrava



Ing. Dagmar Juříková
vedoucí odboru investiční přípravy staveb

Legislativní rámec

2011

- zavedena povinnost zpracování pro stavby na síti TEN-T
- povinnost doložení v rámci SŘ a kolaudace

2012

- MD schválilo metodiku od CDV

2022

- novela z. č. 13/1997 Sb. od 1.7.2022 **zavádí plošné zpracování na všech stavbách dálnic a silnic I. třídy (tj. i mimo TEN-T)**
 - přechodným ustanovením jsou z povinnosti vyjmuty stavby s dokončenou DUR nebo DUSP před 1.7.2022
- u studií zavedeno Prvotní hodnocení záměru
 - upřesnění požadavků dáno novelou vyhlášky 104/1997 Sb. účinnou od 15.4.2023

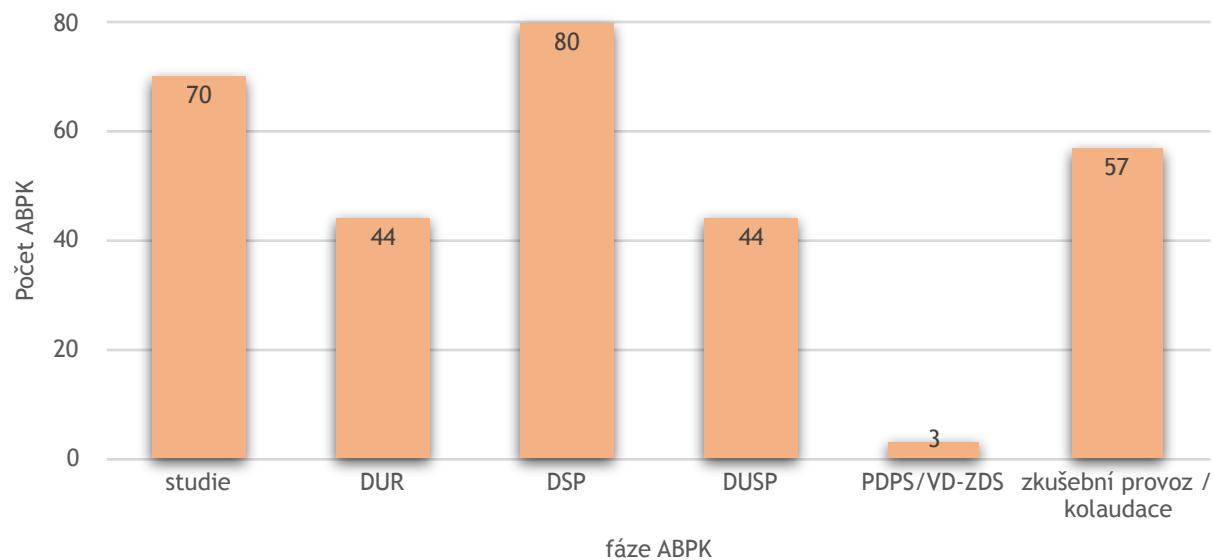
Tab. 4 – Fáze auditu dle stupně FD

Stupeň projektové dokumentace	Fáze auditu bezpečnosti
Záměr projektu Studie stavby	FÁZE 1: NÁVRH DOKUMENTACE ZÁMĚRU
Dokumentace pro územní rozhodnutí Dokumentace pro stavební povolení Dokumentace pro zadání stavby Dokumentace pro provedení stavby Realizační dokumentace stavby	FÁZE 2: NÁVRH PROJEKTOVÉ DOKUMENTACE
Dokumentace skutečného provedení stavby	FÁZE 3: PROVEDENÁ STAVBA PRO ZKUŠEBNÍ PROVOZ
	FÁZE 4: DOKONČENÁ STAVBA PRO KOLAUDAČNÍ SOUHLAS

Audity na stavbách ŘSD

- **Stavby dálnic**
 - Novostavby
 - Rekonstrukce / modernizace
 - Úpravy MÚK
- **Stavby silnic I. třídy**
 - Novostavby
 - Rekonstrukce / modernizace
 - Úpravy křižovatek
- **Odpočívky**
- **Samostatně připravované objekty**
 - Protihluková opatření
 - Mosty – rekonstrukce / opravy
 - Ekodukty
 - Oplocení

Dokončené zakázky ABPK
v letech 2017 - 2022



celkem 298 zakázek *
objem 24,2 mil. Kč s DPH

**některé zakázky jsou zadány souhrnně pro více staveb, např. odpočívky*

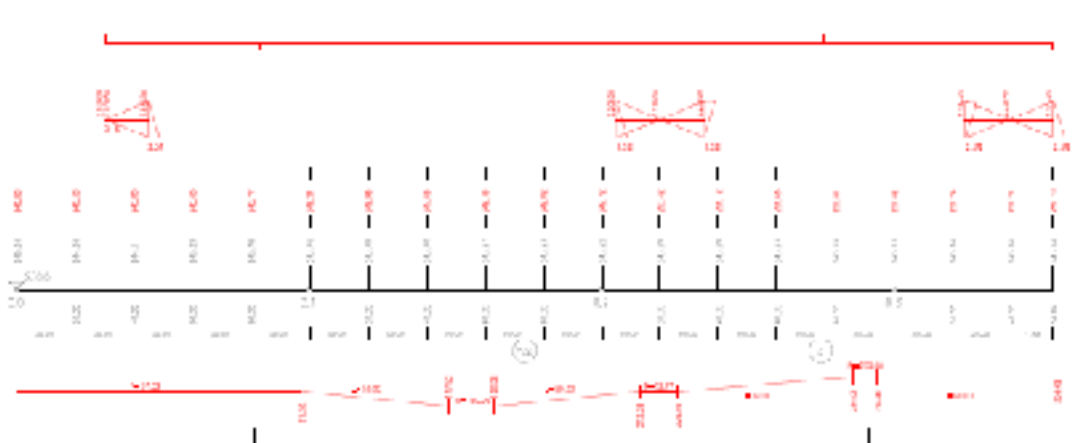
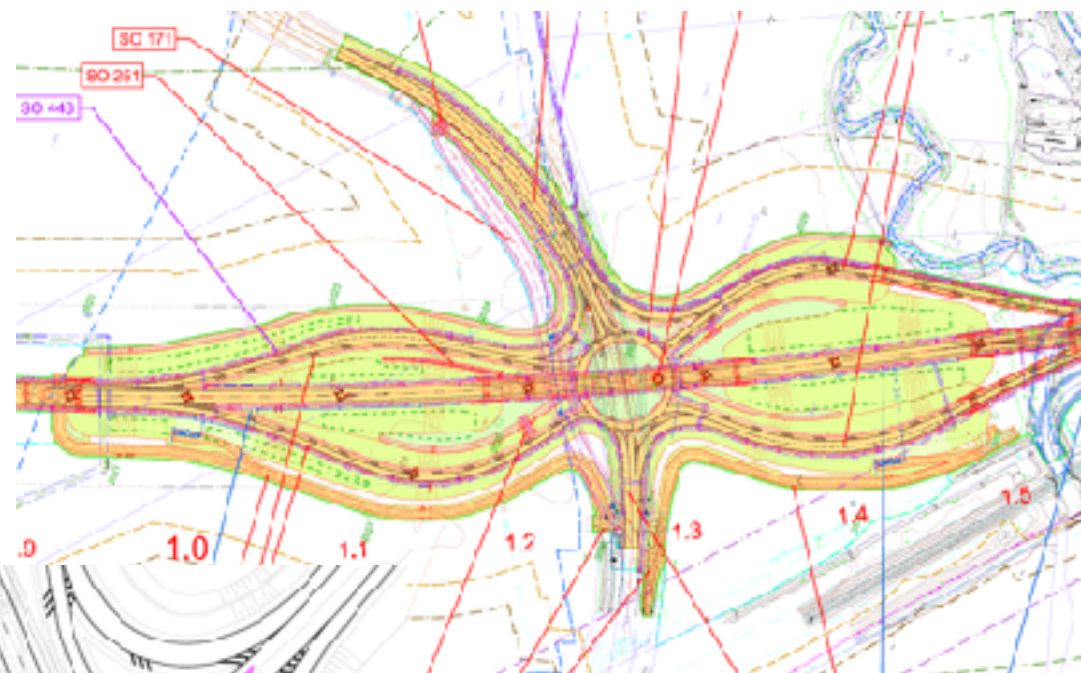
Příklady z praxe

I/11 Opava – Komárov, jižní obchvat (TS)

3x vysoké riziko
4x střední riziko
1x nízké riziko

Mimo TEN-T
dl. 6,5 km
kat. S 21,5/100

Riziko	Vypořádání
Náraz do odstaveného vozidla ▶ upravit na kat. S 24,5/100	Neakceptováno , ekonomický aspekt stavby. Kategorie dle ČSN.
Střet vozidel v MUK ▶ Doplnit by-passy / zvětšit průměr OK	Akceptováno , byť kapacitně není potřeba. V dalším stupni ověření prodloužení průpletových úseků.
Nedostatečný rozhled v OK u MUK ▶ zvětšit průměr OK	Akceptováno , byť splňuje podmínky dle TP 135. V dalším stupni bude podrobně vyhodnoceno.
Smyk vozidla - rampy a OK u MUK ▶	Akceptováno , byť splňuje požadavky na středový úhel oblouku.



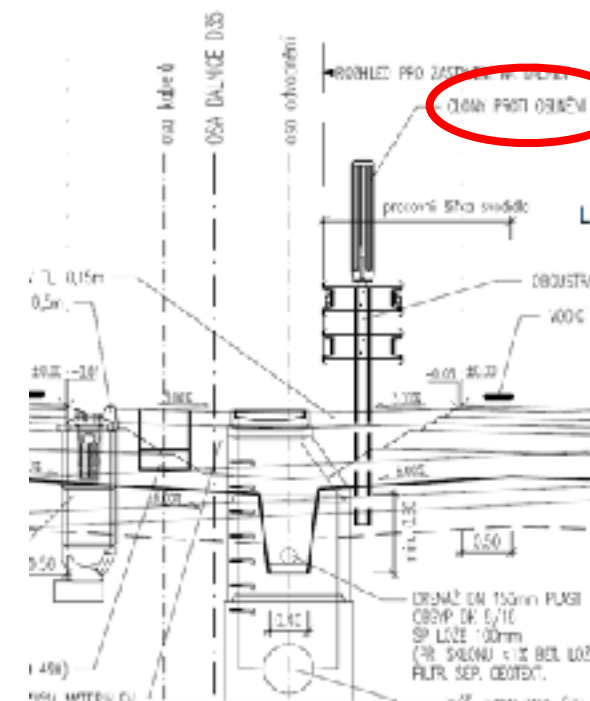
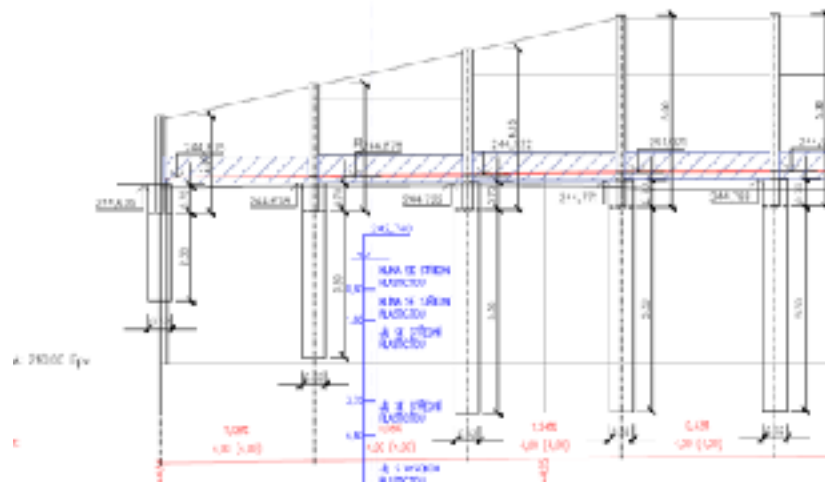
Příklady z praxe

D35 3508.2 Křelov – Slavonín 2. etapa (DUR)

1x vysoké riziko
2x střední riziko
2x nízké riziko

TEN-T
dl. 3,25 km
kat. D 22,5/120

Riziko	Vypořádání
Oslnění protijedoucích vozidel ▶ navrhnout clony v SDP	Akceptováno.
Náhlé vybočení vozidla vlivem nárazu větru na koncích PHS ▶ postupné snížení na výšku 1,5 m	Akceptováno.
Chybějící odstavný pruh ▶ upravit na návrhovou kat. D 24,5	Neakceptováno, šířkově odpovídá stávajícím úsekům D35.



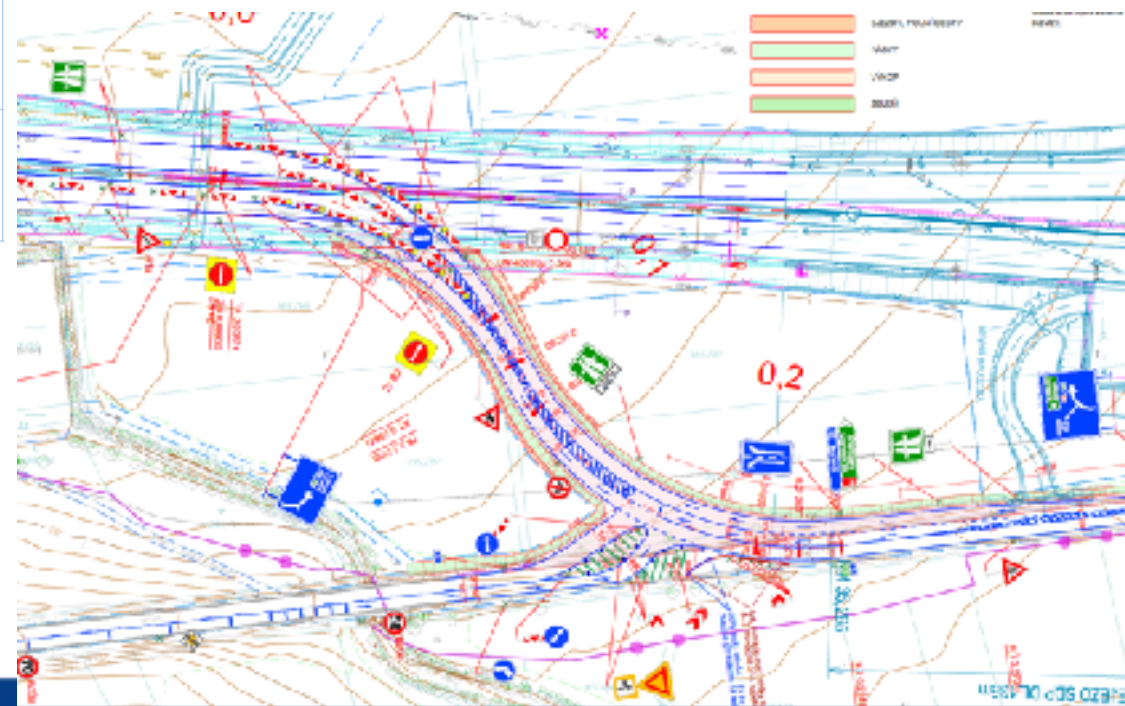
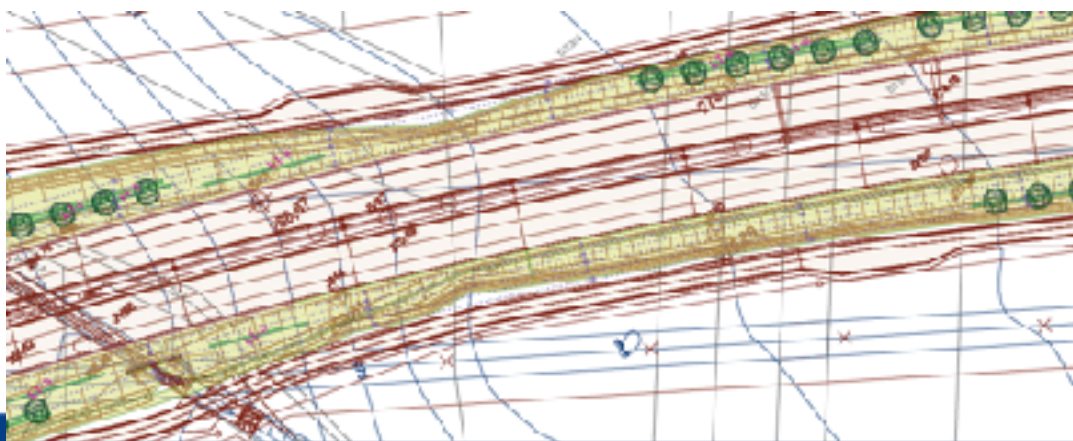
Příklady z praxe

D35 Ostrov – Vysoké Mýto (DSP)

2x vysoké riziko
2x střední riziko
4x nízké riziko

TEN-T
dl. 7,0 km
kat. D 25,5/120

Riziko	Vypořádání
Nevhodná kombinace výškového a směrového vedení přeložky II. třídy ► upravit klopení pro zajištění výsledného sklonu	Akceptováno. Bylo upraveno výškové řešení nivelety.
Směrové a výškové vedení provizorní komunikace neodpovídá $V_d = 60$ km/h ► upravit do souladu	Akceptováno částečně. Návrh zůstává, bude osazeno SDZ upozorňující na konec dálnice (Z3 + oranžová světla).
Výsadba stromů podél účelových komunikací v místech minimálního odstupu od dálnice ► zrušit výsadbu	Akceptováno.



Zhodnocení přínosů

- ✓ nezávislé vyhodnocení navrženého řešení
 - ✓ přesah nad rámec daných limitů a požadavků (zákony, ČSN, TP, interní předpisy ŘSD, ...)
 - ✓ hodnocení „celkového“ dojmu z návrhu – soulad jednotlivých prvků, jejich působení na řidiče, atd.
 - ✓ komplexní zhodnocení pro všechny účastníky provozu
 - ✓ další nástroj k eliminaci rizika vzniku nehod
 - ✓ udržování principu odpouštějící, předvídatelné a samovysvětlující komunikace
-
- × plošné zavedení na všechny typy staveb
 - × finančně náročné
 - × nutnost koordinace s průběhem zakázky

► Funkční nástroj, pokud je využit od začátku přípravy stavby a časově koordinován s projekční částí tak, aby byl prostor pro zapracování nalezených rizik a doporučení.

DĚKUJI VÁM ZA POZORNOST



ŘEDITELSTVÍ SILNIC A DÁLNIC ČR