

# prezentace **ŘSD**

Ing. Karel Chudárek  
Ředitel Správy Zlín



ŘEDITELSTVÍ SILNIC A DÁLNIC ČR

# Přehled staveb dálnic ve Zlínském kraji

1. Dálnice D55
2. Dálnice D49



## Přehled staveb

### Dálnice D55



## Dálnice D55 – ZL / JM kraj

### Úseky v provozu:

- 5503 Hulín-Hulín východ
- 5504 Skalka – Hulín
- 5505 Obchvat Otrokovic SV
- 5506 Obchvat Otrokovic JV

### Úseky v realizaci:

- 5506 Napajedla - Babice
- 5507 Babice - Staré Město
- 5508 Staré Město - Moravský Písek
- 5509 Moravský Písek - Bzenec

### Úseky v přípravě:

- 5510 Bzenec - Bzenec, Přívoz
- 5511 Bzenec, Přívoz - Rohatec
- 5512 Rohatec - Lužice
- 5513 Lužice - Břeclav



## Stavby v realizaci

Dálnice D55, D55 5506.1 Napajedla – Babice, most 201



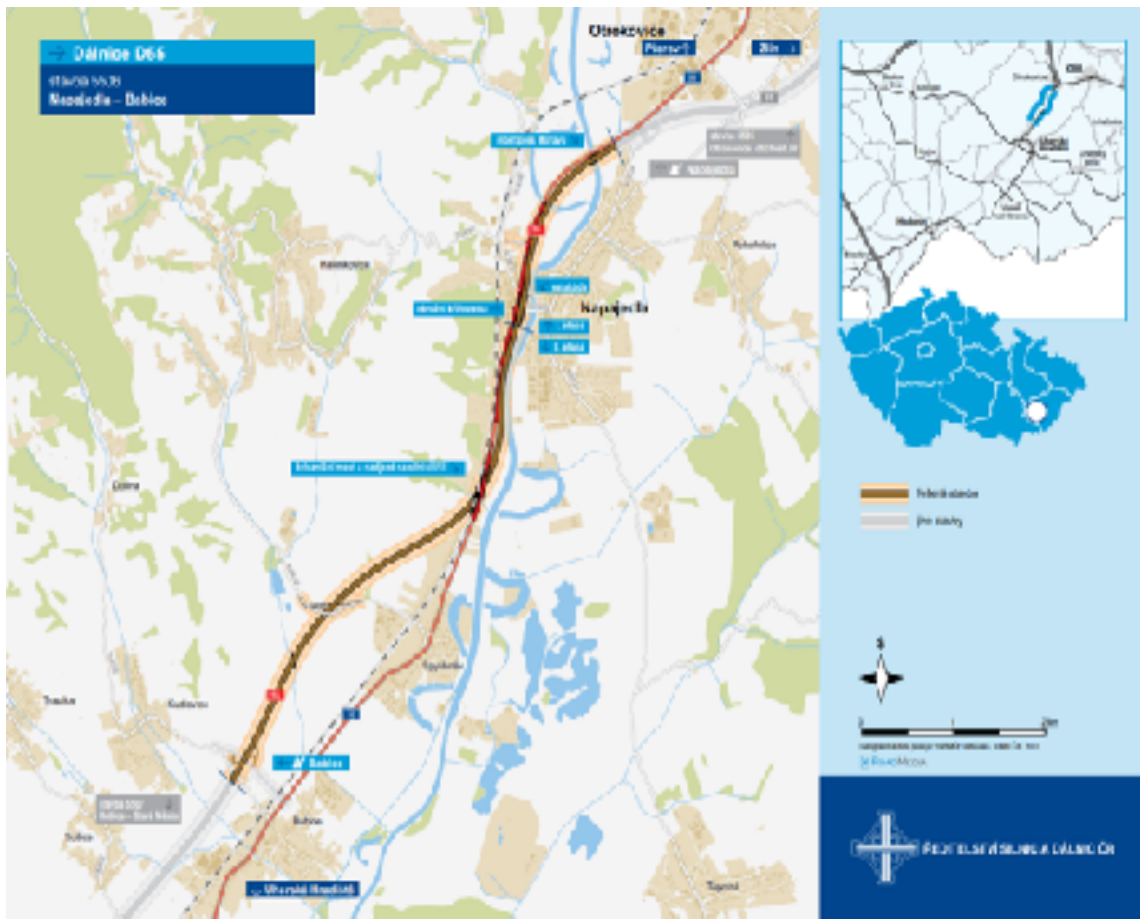
### Aktuálně

- Stavba bude zprovozněna 20. 4. 2023
- Jedná se o 495 m dlouhou stavbu. Hlavním objektem je estakáda přes řeku Moravu v délce 144 m
- Cena dle smlouvy: 674,433 mil. Kč bez DPH



## Stavby v přípravě

Dálnice D55, 5506 Napajedla - Babice



### Technické údaje

**Délka úseku:** 7976 m

**Zahájení:** 2026

**Počet mostů:** 8 na dálnici

**Mimoúrovňové křižovatky:** MÚK Babice (délka větví: 1101 m)

**Délka protihlukových stěn:** počet: 12 (délka: 4868 m)

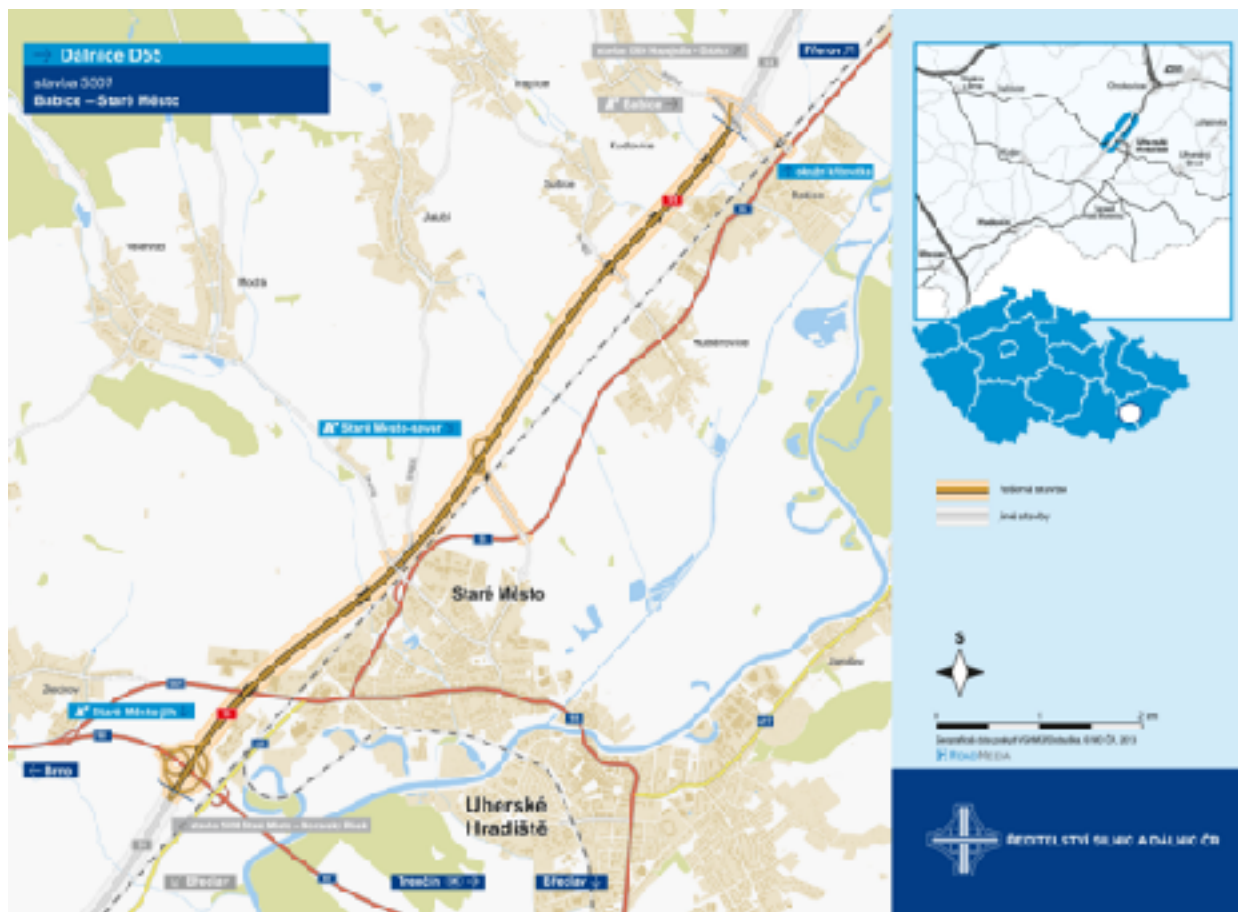
**Předpokládaná cena:**  
2 532 362 363 Kč (bez DPH)

**Dokončení:** 2028



## Stavby v realizaci

Dálnice D55, 5507 Babice – Staré Město



### Technické údaje

**Délka úseku:** 8460 m

**Zahájení:** 2020

**Kategorie/širokové uspořádání:** 25,5/120

**Počet mostů:** 13 (5 ostatní komunikace)

**Mimoúrovňové křižovatky:** 3

**Délka protihlukových stěn:** 1 999 m  
(počet 2)

**Cena stavby dle smlouvy:**  
2 849 986 668 Kč (bez DPH)

**Dokončení:** 2024



## Stavby v realizaci

Dálnice D55, 5507 Babice – Staré Město



### Aktuálně

- Část mimoúrovňové křižovatky (MÚK) u Starého Města je zprovozněna. Součástí tohoto uzlu jsou tři mostní objekty
- V zimě jsme primárně budovali mosty
- Pracujeme na dálničním tělese
- Předpoklad zprovoznění je v roce 2024



## Stavby v realizaci

Dálnice D55, 5508 Staré Město – Moravský Písek



### Technické údaje

**Délka úseku:** 8800 m

**Zahájení:** 2021

**Kategorie/šířkové uspořádání:** R 25,5/120

**Počet mostů:** 9 (6 na dálnici, 3 nad dálnicí)

**Mimoúrovňové křižovatky:** 2

**Délka protihlukových stěn:** 446 m (počet 1)

**Cena stavby dle smlouvy:**  
1 951 963 259 Kč (bez DPH)

**Dokončení:** 2024





## Stavby v realizaci

Dálnice D55, 5508 Staré Město – Moravský Písek



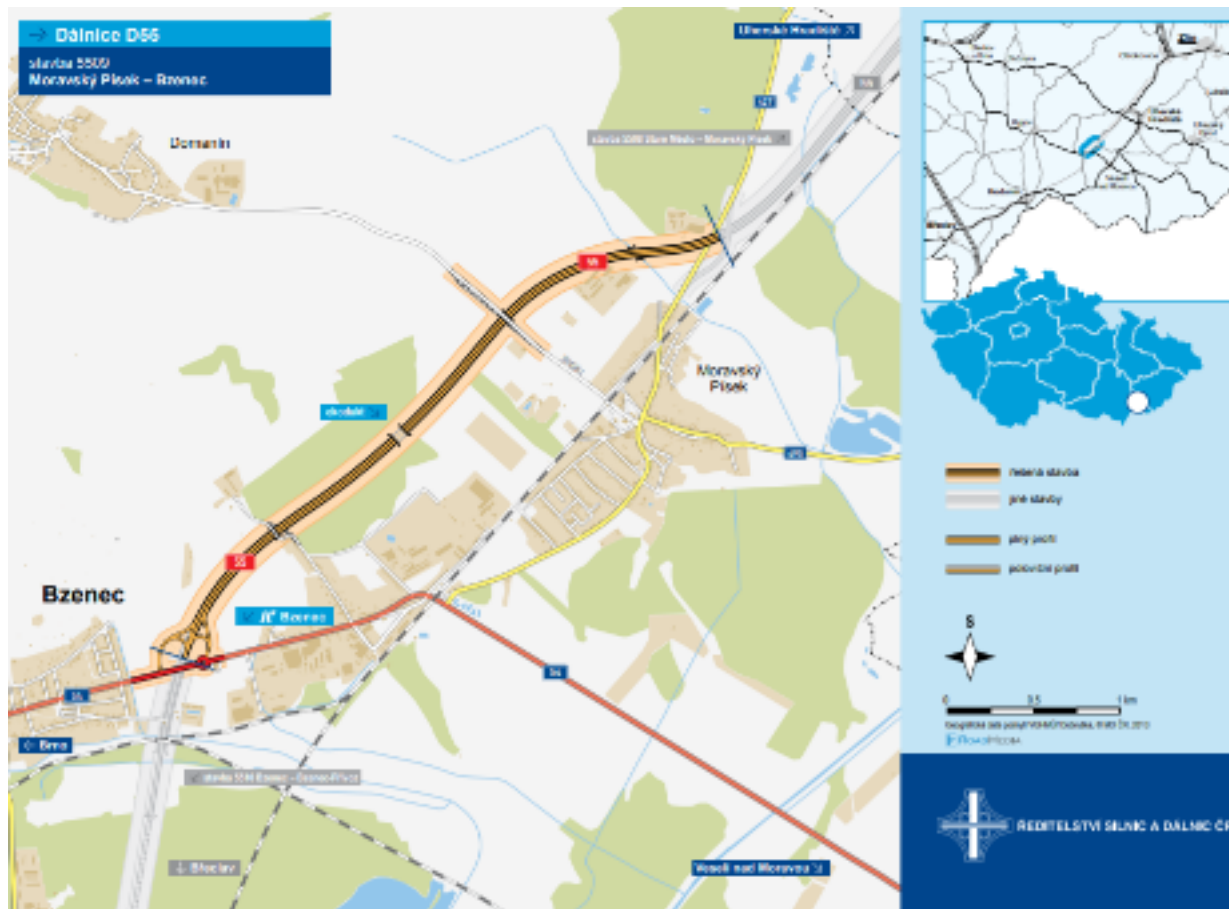
### Aktuálně

- U 2 mostních objektů byly použity ražené piloty (Nedakonice, Polešovice)
- V tomto úseku v délce 8800 m se řidiči poprvé projedou v roce 2024
- Součástí stavby je vybudování 9 mostů, 2 MÚK a 456 m protihlukové stěny



## Stavby v realizaci

Dálnice D55, 5509 Moravský Písek - Bzenec



### Technické údaje

**Délka úseku:** 4 125 m

**Zahájení:** 2022

**Kategorie/šířkové uspořádání:**  
D25,5/120

**Počet mostů:** 1

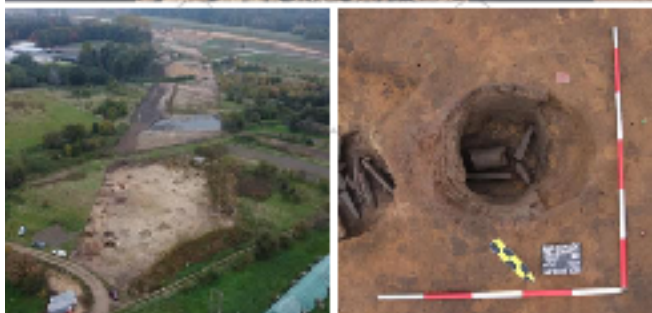
**Předpokládaná cena:**  
1 106 812 000 Kč (bez DPH)

**Dokončení:** 2024



## Stavby v realizaci

Dálnice D55, 5509 Moravský Písek - Bzenec



### Aktuálně

- Hlavní stavební práce byly zahájeny 13. 9. 2022
- Skončil záchranný archeologický průzkum
- Zakládáme mosty a pracujeme na dálničním tělese



## Stavby v přípravě

Dálnice D55, 5510, 5511 Bzenec – Bzenec,  
Přívoz - Rohatec



**Délka úseku:** 3225 m

**Zahájení:** 2030

**Kategorie/šířkové uspořádání:**  
čtyřpruhové upořádání R 25,5/120  
upořádání částečně v galerii

**Počet mostů:** 2

**Dokončení:** 2033



**Délka úseku:** 10 750 m

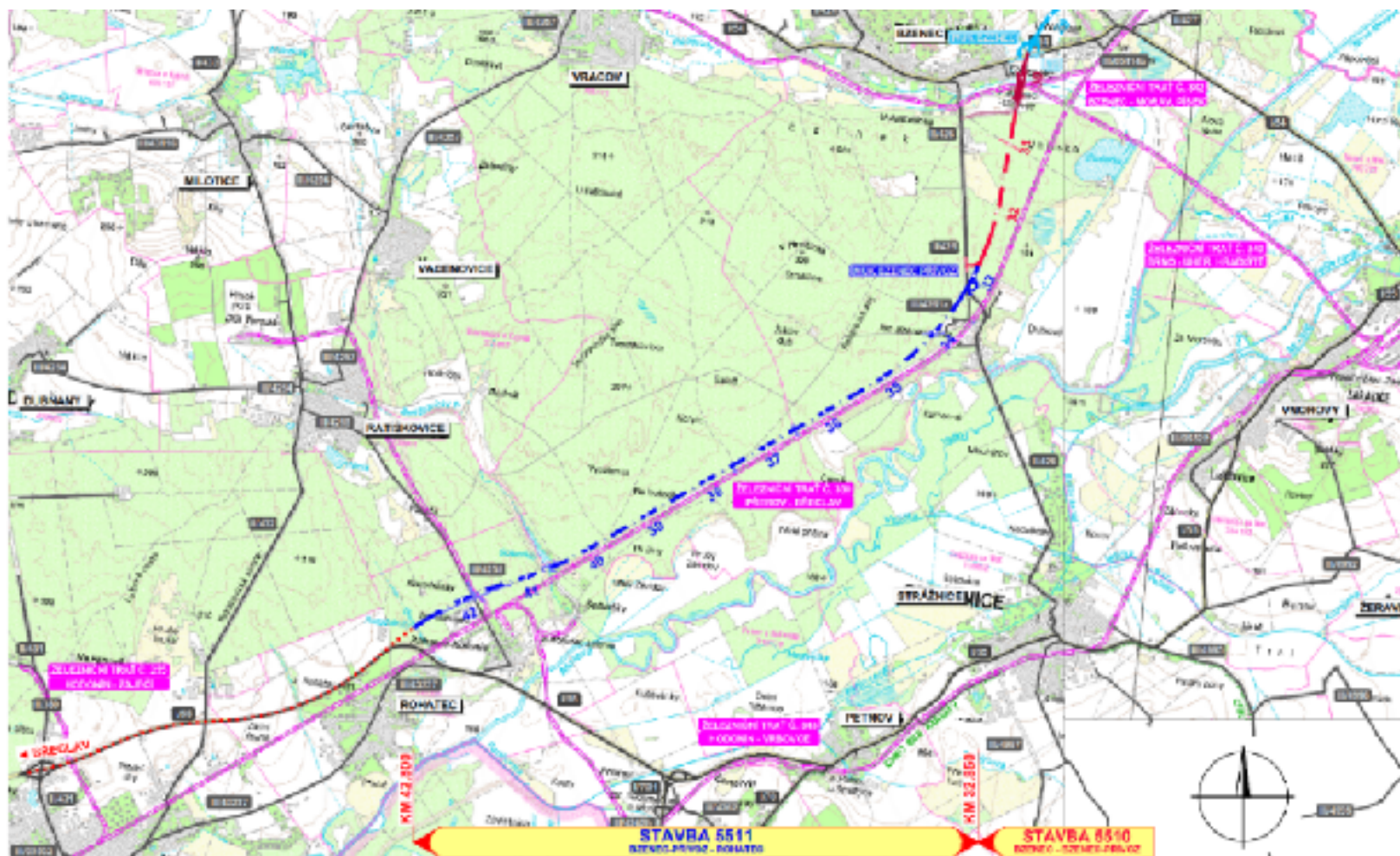
**Zahájení:** 2030

**Kategorie/šířkové uspořádání:**  
čtyřpruhové upořádání R 25,5/120  
upořádání částečně v galerii

**Počet mostů:** 6

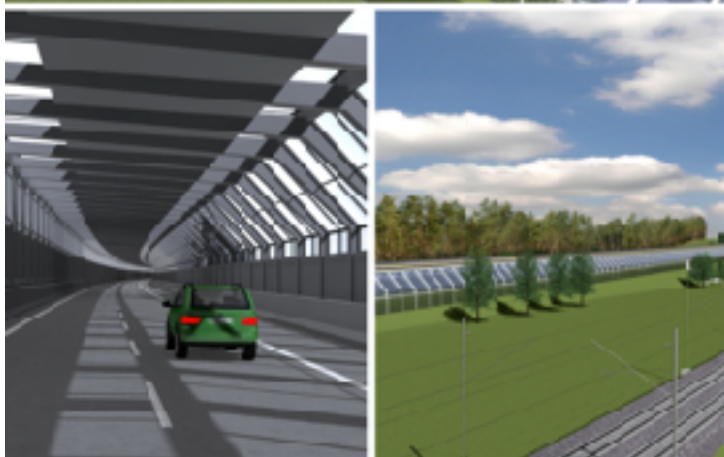
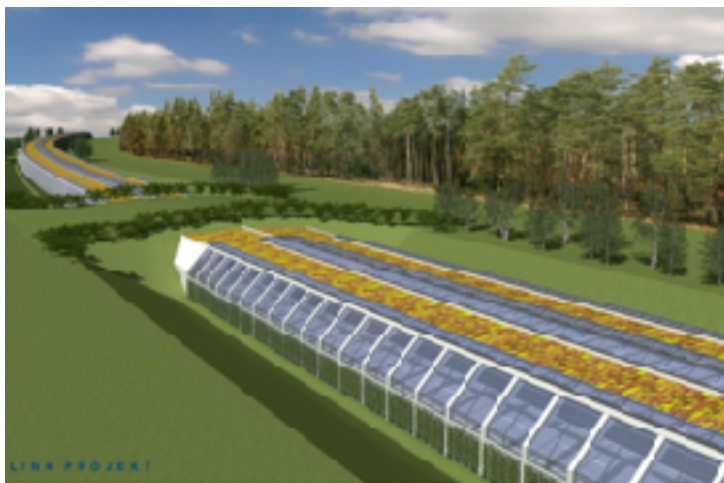
**Dokončení:** 2033





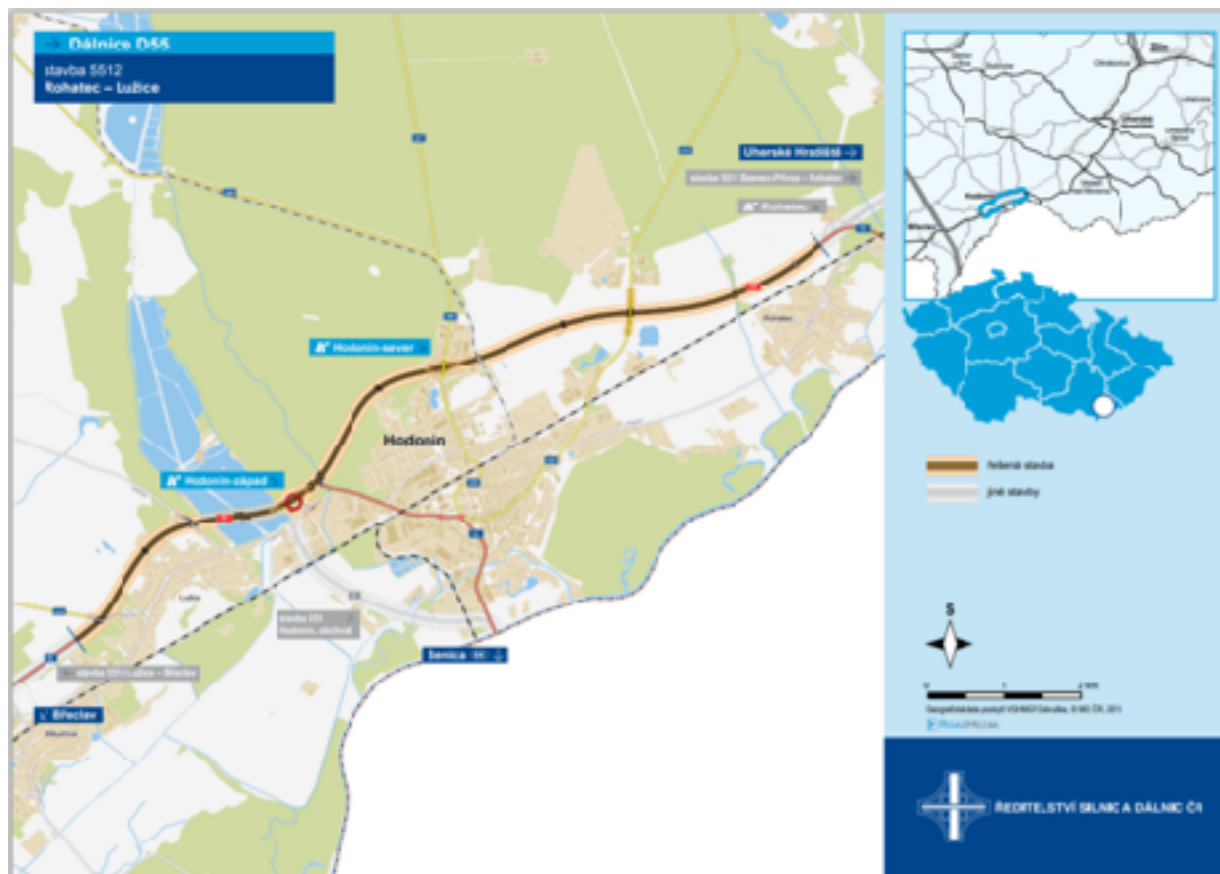
## Stavby v přípravě

Dálnice D55, 5510, 5511 Bzenec – Bzenec,  
Přívoz – Rohatec – řešení s galerií



## Stavby v přípravě

Dálnice D55, 5512 Rohatec - Lužice



### Technické údaje

**Délka úseku:** 11 484 m

**Zahájení:** 2028

**Kategorie/šířkové uspořádání:**  
D25,5/120

**Předpokládaná cena:**  
1 913 882 988 Kč (bez DPH)

**Počet mostů:** 4

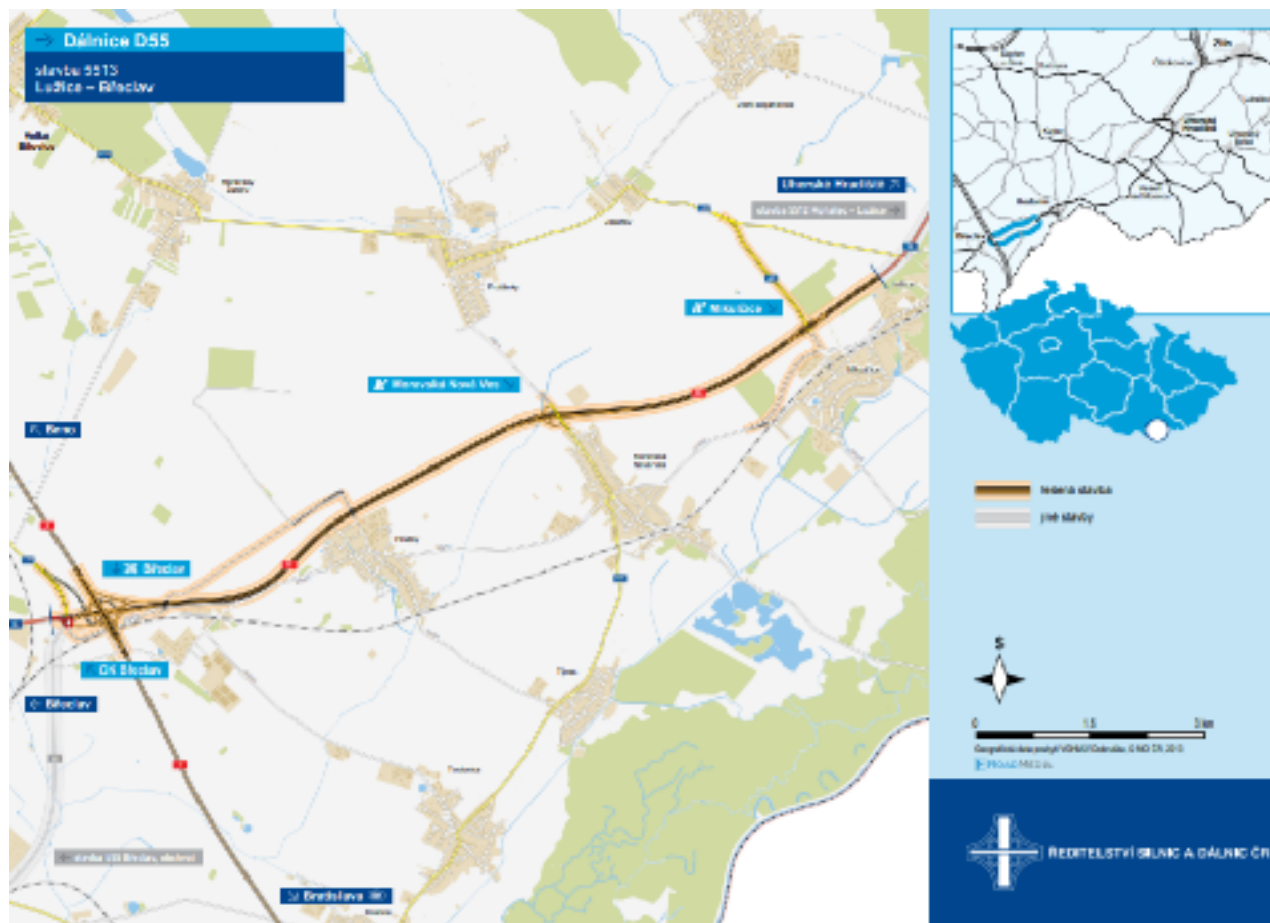
**Mimoúrovňové křižovatky:** 2

**Dokončení:** 2032



## Stavby v přípravě

Dálnice D55, 5513 Lužice - Břeclav



### Technické údaje

**Délka úseku:** 11 860 m

**Zahájení:** 2028

**Kategorie/šířkové uspořádání:**  
D25,5/120

**Předpokládaná cena:**  
2 560 054 354 Kč

**Počet mostů:** 2

**Mimoúrovňňové křižovatky:** 3

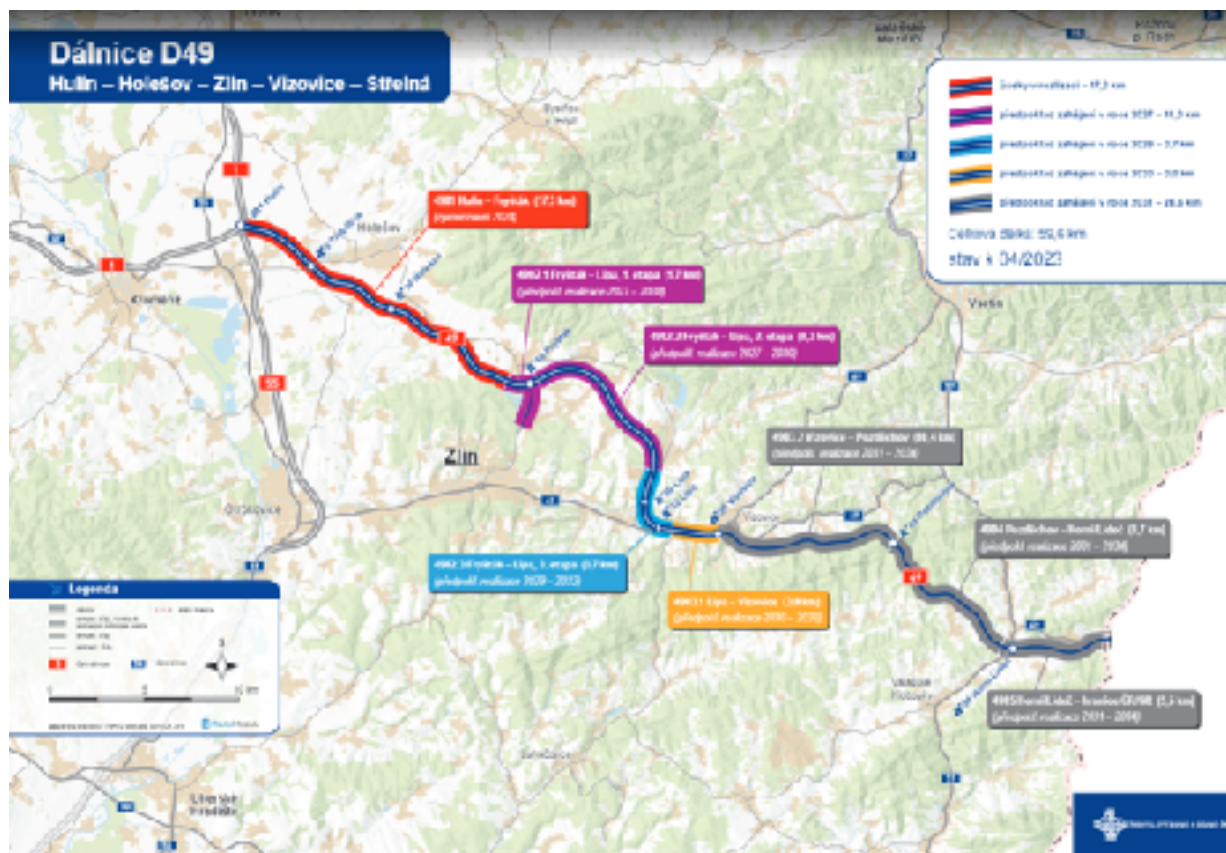
**Dokončení:** 2032





## Stavby v přípravě

Dálnice D49



### Etapy výstavby dálnice D49

- D49 4901** Hulín - Fryšták (17,3 km)
- D49 4902.1** Fryšták - Lída, 1. etapa (1,7 km)
- D49 4902.2** Fryšták - Lída, 2. etapa (9,3 km)
- D49 4902.3** Fryšták - Lída, 3. etapa (3,7 km)
- D49 4903.1** Lída - Vizovice
- D49 4903.2** Vizovice - Pozděchov
- D49 4904** Pozděchov - Horní Lideč
- D49 4905** Horní Lideč - hranice ČR/SR



## Stavby v realizaci

Dálnice D49, Stavba 4901 Hulín - Fryšták



### Technické údaje

**Délka úseku:** 17 300 m

**Zahájení:** 2008/2021 (prosinec)

**Kategorie/šířkové uspořádání:** R 24,5/120

**Počet mostů:** 9 (ostatní komunikace 5)

**Mimoúrovňové křižovatky:** 2

MÚK Třebětice, MÚK Holešov celková délka větvi: 2600 m

**Délka protihlukových stěn:** celková délka 5626 m (počet 10)

**Cena stavby dle smlouvy z r. 2008:**  
5 959 599 028 Kč (bez DPH)

**Dokončení:** 2024



## Stavby v realizaci

Aktuálně ze stavby D49, 4901 Hulín - Fryšták



### Aktuálně

- Stavba je ve fázi zakládání mostů a zemních prací
- Potřeba přemístit více než 2,7 mil. krychlových metrů zeminy
- Denně se zde pohybuje více než 300 pracovníků s více než 200 kusy těžké techniky
- Pracuje se 7 dní v týdnu



**DĚKUJI ZA POZORNOST.**



**ŘEDITELSTVÍ SILNIC A DÁLNIC ČR**

SPRÁVA ZLÍN  
FÜGNEROVO NÁBŘEŽÍ 5476  
760 01 ZLÍN  
Tel. 577 008 443

