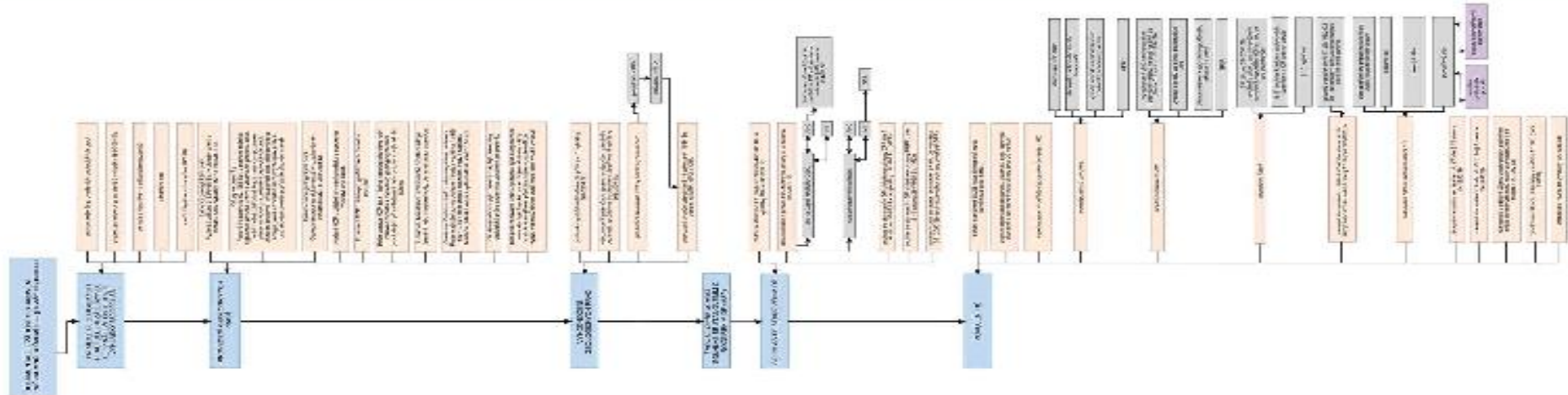


Digitalizace – co by jí mělo předcházet ?

SDRUŽENÍ
PRO VÝSTAVBU
SILNIC

Komplikovaný a zdlouhavý legislativní proces při osvojování ložisek nerostných surovin v ČR

LEGISLATIVNÍ POŽADAVKY PŘI OSVOJOVÁNÍ
A DOBÝVÁNÍ VÝHRADNÍCH LOŽISEK NEROSTNÝCH SUROVIN





Česká geologická služba

Czech Geological Survey



Zajištění dostatku kameniva pro stavby dopravní infrastruktury Průběžné výsledky Studie dostupnosti kameniva pro plánované dálniční a silniční stavby a výstavbu železničních koridorů

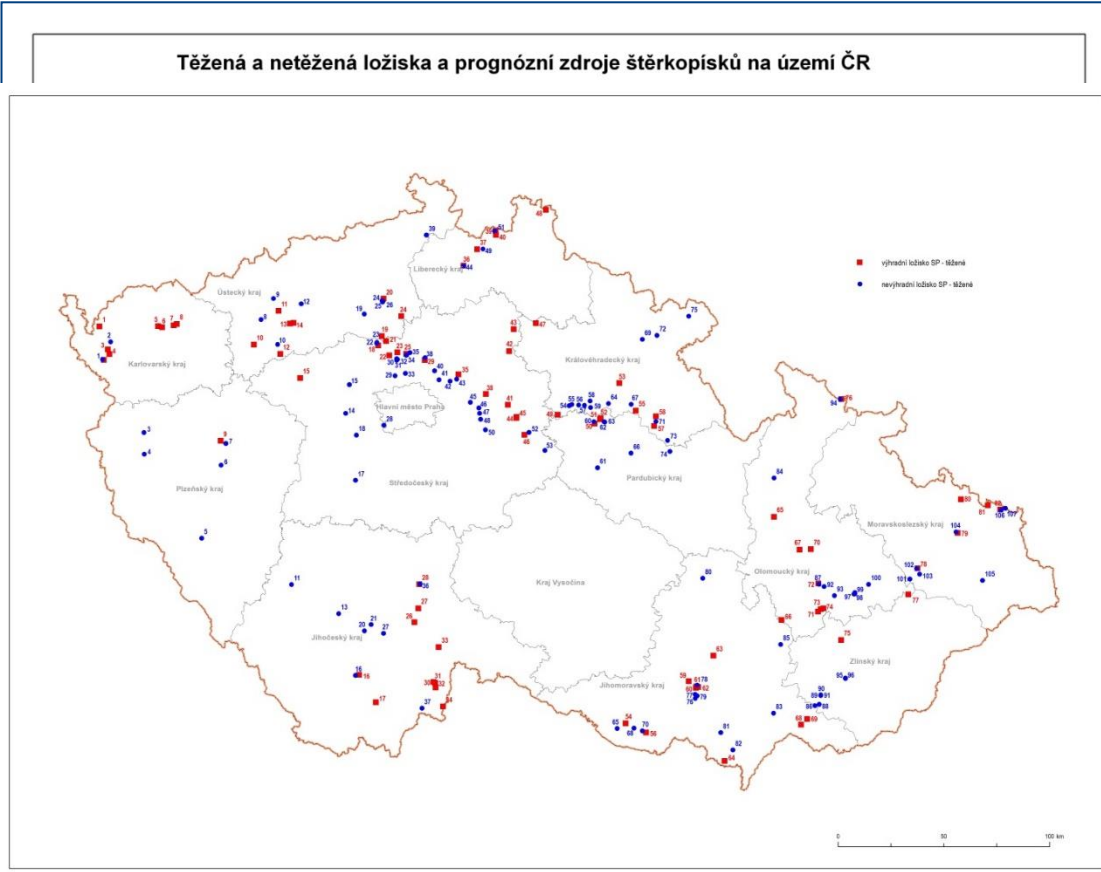


**TĚŽEBNÍ
UNIE**

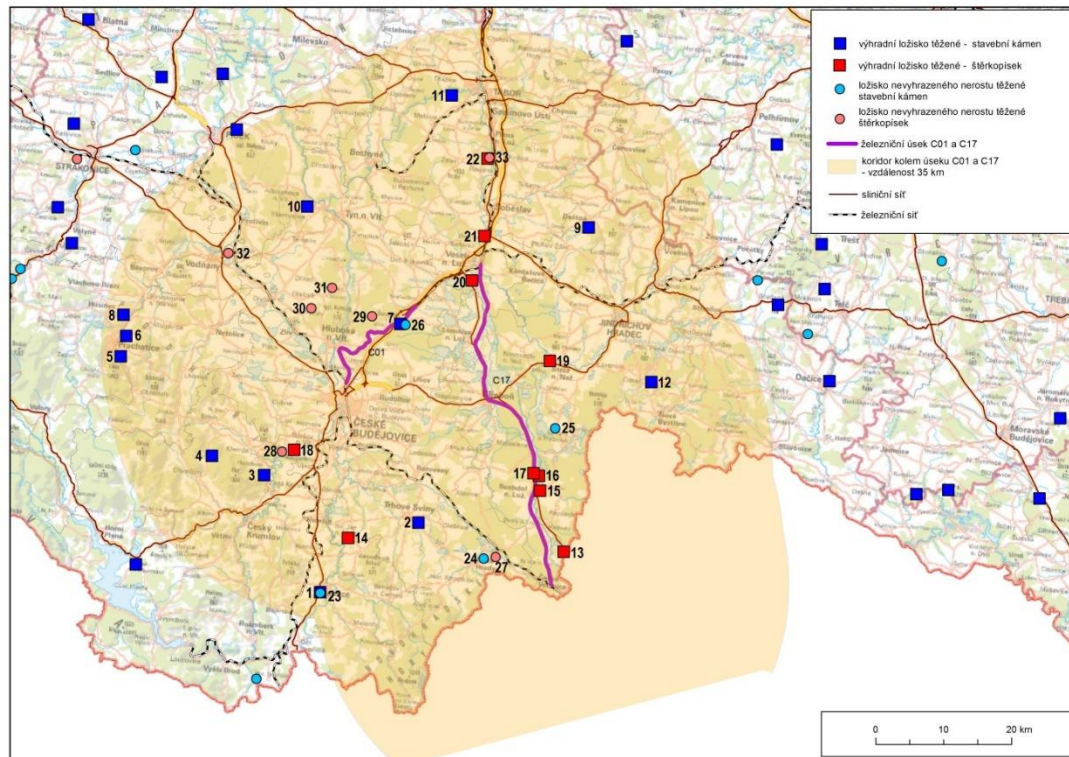
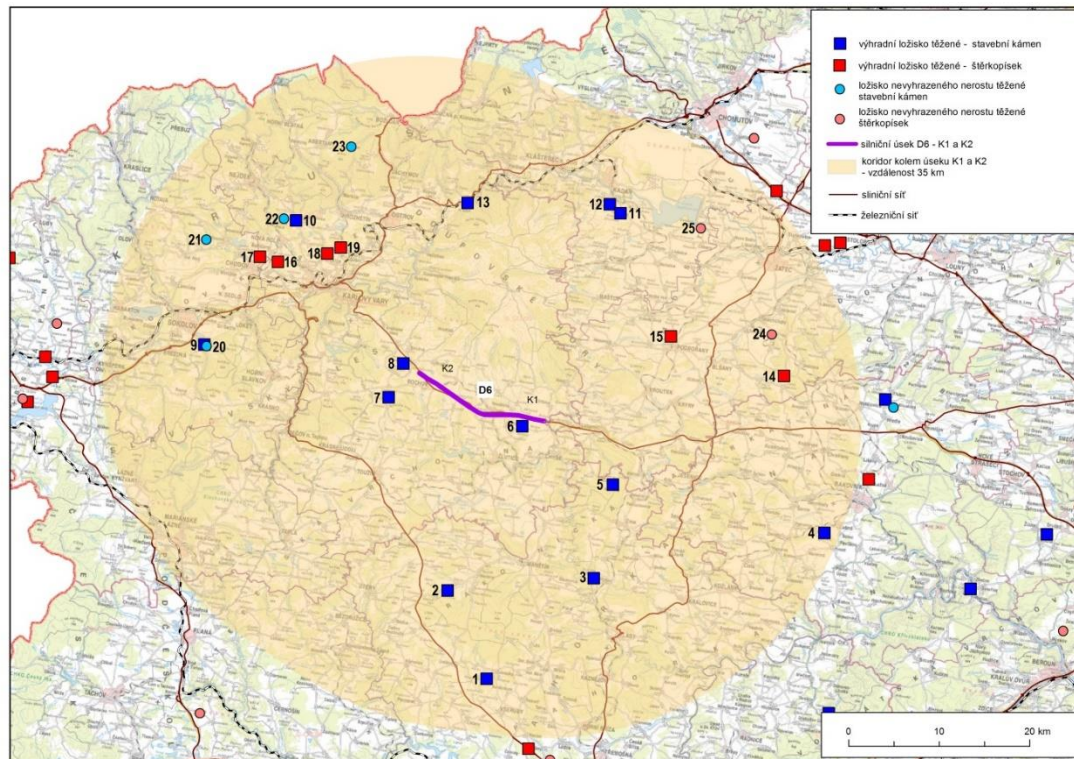
**SDRUŽENÍ
PRO VÝSTAVBU
SILNIC**

Zpracoval: Ing. Josef Godany, Mgr. Jan Buda - Česká geologická služba
Ing. Pavel Fiala - zástupce Těžební unie
Ing. Petr Svoboda - zástupce Sdružení pro výstavbu silnic

Ložiska a zdroje stavebního kamene a šterkopísků na území ČR



Příklad spádové oblasti 35 km zahrnující ložiska SK a ŠP v okruhu plánované silniční stavby na úseku D6 a plánované železniční stavby koridoru C01, C17 v Jihoč. kraji



SILNICE D6 - úseky stavby K1 a K2

B-SK stavební kámen výhradní

Kod stavby	Silnice	Delka km	Název stavby	Is kameniva pro celostátní obaloven, betonáren, d	SUBREGISTR	ČÍSLO LOŽISKA	NÁZEV LOŽISKA	Číslo zářezu v mapě	Stav využití	ORGANIZACE	
K1	D6	7	Klnice - Bošov	Cca 315000-350000	Odhadovaný roční objem	B - Výhradní ložisko	3069600	Zahrádka	1	současná povrchová	BERGER SUROVINY s.r.o.
K1	D6	7				B - Výhradní ložisko	3069700	Březín	2	současná povrchová	Skanska a.s.
K1	D6	7				B - Výhradní ložisko	3028600	Mladotice 2-Strážště	3	současná povrchová	BERGER SUROVINY s.r.o.
K1	D6	7				B - Výhradní ložisko	3060500	Senec-Brant	4	současná povrchová	Froněk, spol. s r.o.
K1	D6	7				B - Výhradní ložisko	3038400	Tis u Blatna	5	současná povrchová	GRANIO s.r.o.
K1	D6	7				B - Výhradní ložisko	3020400	Mokrá u Chyší	6	současná povrchová	KAMENOLOMY ČR s.r.o.
K1	D6	7				B - Výhradní ložisko	3069800	Čhana	7	současná povrchová	KAMENOLOMY ČR s.r.o.
K1	D6	7				B - Výhradní ložisko	3047600	Horní Tašovice	8	současná povrchová	EUROVIA Kamenolomy, a.s.
K1	D6	7				B - Výhradní ložisko	3150700	Vitkov u Sokolova	9	současná povrchová	Stavební recyklace s.r.o.
K1	D6	7				B - Výhradní ložisko	3019100	Děpolčovice-Fojtov 2	10	současná povrchová	EUROVIA Kamenolomy, a.s.
K1	D6	7				B - Výhradní ložisko	3199001	Rokle	11	současná povrchová	KERAMOST, a.s.
K1	D6	7				B - Výhradní ložisko	3168300	Úhošťany-Blžeňský vrch	12	současná povrchová	CASC78 s.r.o.
K1	D6	7				B - Výhradní ložisko	3019701	Stráž nad Ohří	13	současná povrchová	PETROMA KAMENOLOMY s.r.o.
K2	D6	7	Žalmanov - Klnice	Cca 315000-350000	Odhadovaný roční objem	B - Výhradní ložisko	3069600	Zahrádka	1	současná povrchová	BERGER SUROVINY s.r.o.
K2	D6	7				B - Výhradní ložisko	3069700	Březín	2	současná povrchová	Skanska a.s.
K2	D6	7				B - Výhradní ložisko	3028600	Mladotice 2-Strážště	3	současná povrchová	BERGER SUROVINY s.r.o.
K2	D6	7				B - Výhradní ložisko	3038400	Tis u Blatna	5	současná povrchová	GRANIO s.r.o.
K2	D6	7				B - Výhradní ložisko	3020400	Mokrá u Chyší	6	současná povrchová	KAMENOLOMY ČR s.r.o.
K2	D6	7				B - Výhradní ložisko	3069800	Čhana	7	současná povrchová	KAMENOLOMY ČR s.r.o.
K2	D6	7				B - Výhradní ložisko	3047600	Horní Tašovice	8	současná povrchová	EUROVIA Kamenolomy, a.s.
K2	D6	7				B - Výhradní ložisko	3150700	Vitkov u Sokolova	9	současná povrchová	Stavební recyklace s.r.o.
K2	D6	7				B - Výhradní ložisko	3019100	Děpolčovice-Fojtov 2	10	současná povrchová	EUROVIA Kamenolomy, a.s.
K2	D6	7				B - Výhradní ložisko	3199001	Rokle	11	současná povrchová	KERAMOST, a.s.
K2	D6	7				B - Výhradní ložisko	3168300	Úhošťany-Blžeňský vrch	12	současná povrchová	CASC78 s.r.o.
K2	D6	7				B - Výhradní ložisko	3019701	Stráž nad Ohří	13	současná povrchová	PETROMA KAMENOLOMY s.r.o.

B-SP- štěrkopísek výhradní

Kod stavby	Silnice	Delka km	Název	SUBREGISTR	CIS LOZ	NAZEV 1	TEZBA	ORGANIZACE			
K1	D6	7	Klnice - Bošov	Cca 315000-350000	Pouze pro místní potřebu	B - Výhradní ložisko	3226101	Velká Čermoc-Želeč	14	současná povrchová	České štěrkopísky spol. s r.o.
K1	D6	7				B - Výhradní ložisko	3112200	Krásný Dvůr-Podbořany	15	současná povrchová	Kaolin Hlubany, a.s.
K1	D6	7				B - Výhradní ložisko	3116900	Jimlíkov	16	současná povrchová	Sedlecký kaolin a. s.
K1	D6	7				B - Výhradní ložisko	3116200	Bořičany-Osmosa-jih	17	současná povrchová	Sedlecký kaolin a. s.
K1	D6	7				B - Výhradní ložisko	3116100	Otovice-Katzenholz	18	současná povrchová	Sedlecký kaolin a. s.
K1	D6	7				B - Výhradní ložisko	3116602	Podlesí 2	19	současná povrchová	Sedlecký kaolin a. s.
K2	D6	7	Žalmanov - Klnice	Cca 315000-350000	Pouze pro místní potřebu	B - Výhradní ložisko	3226101	Velká Čermoc-Želeč	14	současná povrchová	České štěrkopísky spol. s r.o.
K2	D6	7				B - Výhradní ložisko	3112200	Krásný Dvůr-Podbořany	15	současná povrchová	Kaolin Hlubany, a.s.
K2	D6	7				B - Výhradní ložisko	3116900	Jimlíkov	16	současná povrchová	Sedlecký kaolin a. s.
K2	D6	7				B - Výhradní ložisko	3116200	Bořičany-Osmosa-jih	17	současná povrchová	Sedlecký kaolin a. s.
K2	D6	7				B - Výhradní ložisko	3116100	Otovice-Katzenholz	18	současná povrchová	Sedlecký kaolin a. s.
K2	D6	7				B - Výhradní ložisko	3116602	Podlesí 2	19	současná povrchová	Sedlecký kaolin a. s.

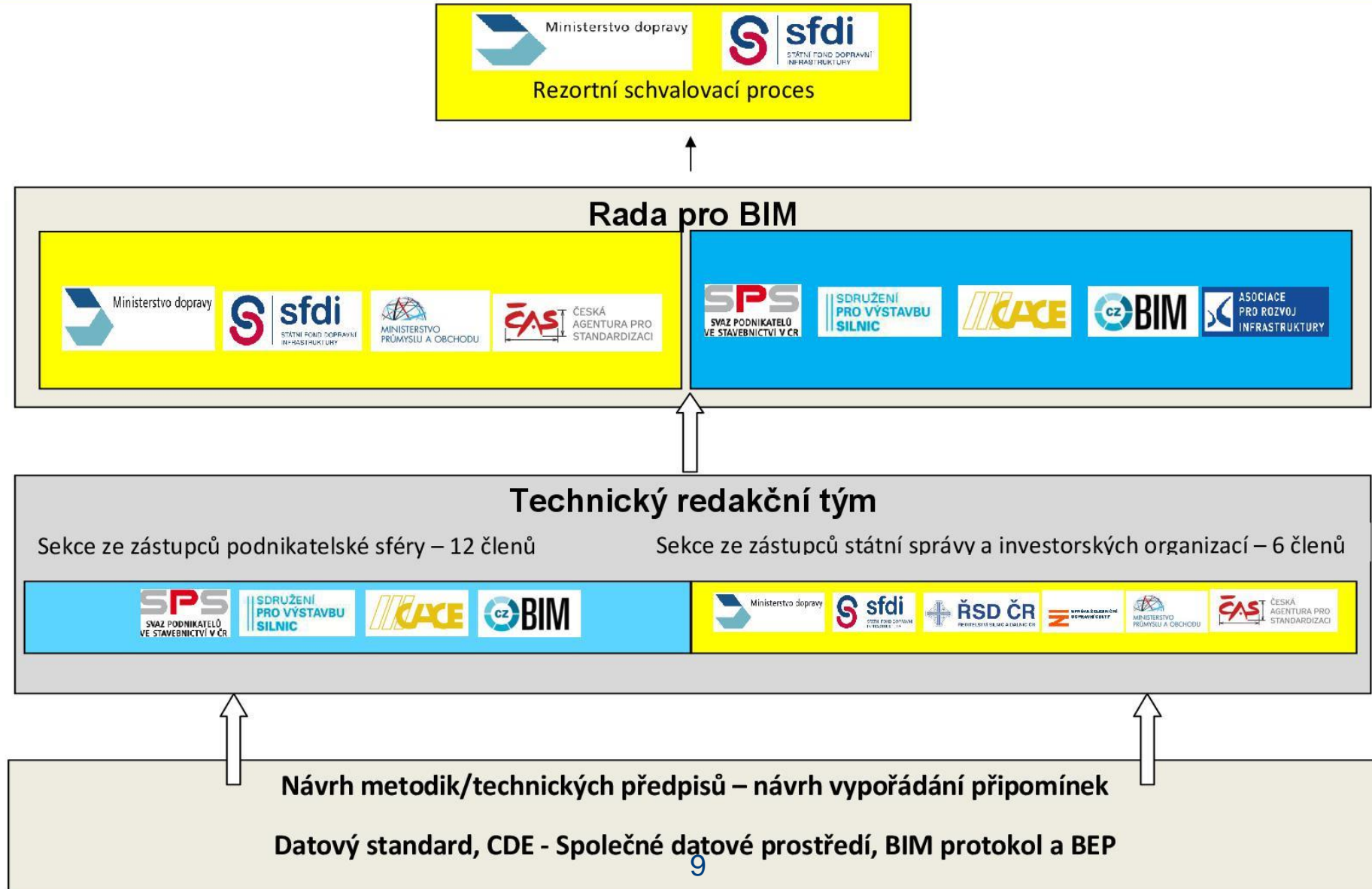
D-SK - stavební kámen nevýhradní

Kod stavby	Silnice	Delka km	Název	SUBREGISTR	CIS LOZ	NAZEV 1	TEZBA	ORGANIZACE		
K1	D6	7	Klnice - Bošov	Cca 315000-350000	D - Ložisko nevyhrazeného nerostu	3150701	Vitkov u Sokolova	20	současná povrchová	Stavební recyklace s.r.o.
K1	D6	7			D - Ložisko nevyhrazeného nerostu	5164300	Horní Rozmysl-Kamenný vrch	21	současná povrchová	Sokolovská uheňná, právní nástupce, a.s.
K1	D6	7			D - Ložisko nevyhrazeného nerostu	5211001	Smolné Pece-Hutnický vrch-S	22	současná povrchová	LB, spol. s r.o.
K1	D6	7			D - Ložisko nevyhrazeného nerostu	5243500	Jáchymov-odval Barbora	23	současná povrchová	DEFISTAV, s.r.o.
K2	D6	7	Žalmanov - Klnice	Cca 315000-350000	D - Ložisko nevyhrazeného nerostu	3150701	Vitkov u Sokolova	20	současná povrchová	Stavební recyklace s.r.o.
K2	D6	7			D - Ložisko nevyhrazeného nerostu	5164300	Horní Rozmysl-Kamenný vrch	21	současná povrchová	Sokolovská uheňná, právní nástupce, a.s.
K2	D6	7			D - Ložisko nevyhrazeného nerostu	5211001	Smolné Pece-Hutnický vrch-S	22	současná povrchová	LB, spol. s r.o.
K2	D6	7			D - Ložisko nevyhrazeného nerostu	5243500	Jáchymov-odval Barbora	23	současná povrchová	DEFISTAV, s.r.o.

D-SP štěrkopísek nevýhradní

Kod stavby	Silnice	Delka km	Název	SUBREGISTR	CIS LOZ	NAZEV 1	TEZBA	ORGANIZACE		
K1	D6	7	Klnice - Bošov	Cca 315000-350000	D - Ložisko nevyhrazeného nerostu	5251300	Měcholupy u Žatce	24	současná povrchová	BEST, a.s.
K1	D6	7			D - Ložisko nevyhrazeného nerostu	5246501	Soběsuky	25	současná povrchová	Severočeské pískovny a štěrkovny s.r.o.
K2	D6	7	Žalmanov - Klnice	Cca 315000-350000	D - Ložisko nevyhrazeného nerostu	5251300	Měcholupy u Žatce	24	současná povrchová	BEST, a.s.
K2	D6	7			D - Ložisko nevyhrazeného nerostu	5246501	Soběsuky	25	současná povrchová	Severočeské pískovny a štěrkovny s.r.o.

Spolupráce veřejného a soukromého sektoru – Rada pro BIM a TRT



SDRUŽENÍ PRO VÝSTAVBU SILNIC

KONFERENCE
ASFALTOVÉ VOZOVKY 2023

28. – 29. listopadu 2023
České Budějovice,
Dům kultury Metropol

Informace na:
www.asfaltove-vozovky.cz
www.sdruzeni-silnice.cz



SILNIČNÍ akademie

Cyklus vzdělávacích workshopů

Témata workshopů:

- Asfaltová pojiva a asfaltové směsi
- Poruchy a opravy vozovek
- Problematika environmentu



STEPS

Školení technických norem a předpisů

Jednotlivé kraje České republiky

STEPS 14
Navrhování vozovek
pozemních komunikací

STEPS 15
Recyklace konstrukčních
vrstev vozovek

STEPS 16
Výroba a pokládka
hutněných asfaltových
směsí

Konference Projektování pozemních komunikací

Termín konání: 24. 5. 2023
Místo: Hotel Artemis, Praha 8



www.konference-projektovani.cz

Všechny akce jsou zařazeny do programu celoživotního vzdělávání ČKAIT.
Více informací k jednotlivým akcím naleznete na www.sdruzeni-silnice.cz.

Děkuji za pozornost

**Digitalizaci by mělo předcházet
zjednodušení procesů a zajištění
zdrojů**

www.sdruzeni-silnice.cz

